



Návod k obsluze

Pračka vzduchu Winix

Model: AW600



Děkujeme vám za zakoupení pračky vzduchu Winix.

- Před použitím zařízení si nejdříve pozorně přečtěte tento návod k obsluze.
- Návod k obsluze pečlivě uschovejte, abyste do něj mohli v budoucnu nahlížet.

HumidiPür

Pračka vzduchu Winix AW600 s technologií **PLASMAWAVE®**

Pračka vzduchu Winix AW600 zároveň čistí i zvlhčuje vzduch.

Nabízí zvlhčovací výkon až 12 l za den a třístupňové čištění vzduchu s technologií Plasmawave®.



PLASMAWAVE®

Technologie Plasmawave® nabízí efektivní a účinný způsob čištění vzduchu od nežádoucích znečišťujících látek – výsledkem je čistější a svěžší vzduch.



Princip zvlhčování

Winix AW600 produkuje velice jemnou a lehkou vodní páru a tím zajišťuje stálou úroveň vlhkosti.



Automatický režim (Auto Mode)

Senzor pračky vzduchu samočinně sleduje okolní vlhkost vzduchu, aby dokázal nastavením rychlosti ventilátoru optimalizovat finální vlhkost vzduchu.



Povrchová antibakteriální vrstva CleanCel®

Aby nedocházelo k množení bakterií v nádrže a na discích pračky vzduchu, byl Winix AW600 opatřen speciální povrchovou antibakteriální vrstvou CleanCel™.



Časovač

Díky časovači můžete používat pračku vzduchu pouze po určitou dobu a tím výrazně prodloužit její životní cyklus.



Automatické vypínání

Pokud dojde v nádrže voda, jednotka se automaticky vypne.



Noční režim (Sleep Mode)

Ztlumí světla na ovládacím panelu a nastaví jednotku pro provoz na nejnižší rychlost ventilátoru, tedy tichý chod.



Kombinovaný filtr

Kombinovaný uhlíkový/HEPA filtr představuje nejmodernější technologii a s účinností 99,5 % odstraňuje ze vzduchu veškeré znečišťující látky jako prach, pyl, zvířecí srst, spory plísní a další polutanty.

Záruční podmínky Winix poskytuje záruku dle zákona na materiálové a výrobní vady komponentů zařízení a jejich servis v délce trvání dva roky od data prodeje uvedeném na dokladu o koupi. Pro uplatnění záruky je nutné předložit záruční list nebo doklad o koupi potvrzený vaším prodejcem. Tato záruka se nevztahuje na závady vzniklé v důsledku použití v rozporu s určením výrobku, nevhodného zacházení, mechanického poškození, zapojení k jiné než předepsané elektrické síti (viz údaj na štítku zařízení), nedodržení podmínek v návodu nebo v důsledku neautorizovaného zásahu do zařízení. Tato záruka se nevztahuje na výměnné filtry zařízení, které jsou běžným spotřebním materiálem a jejichž opotřebení se může projevit před uplynutím záruční doby. **VEŠKERÉ NÁROKY PLYNOUCÍ ZE ZÁRUKY JSOU ČASOVĚ OMEZENY DVOULETOU ZÁRUČNÍ DOBOU.** Winix v žádném případě neodpovídá za následné škody ani za škody vzniklé v souvislosti s používáním tohoto výrobku. Délka a podmínky této záruky platí pro prodej v České republice a na Slovensku. Další informace o záruce a záručním plnění vám poskytne váš prodejce.

Obsah

Bezpečnostní pokyny

- Záruční podmínky 1
- Důležitá upozornění 3

Údaje o zařízení

- Popis přístroje 11
- Ovládací panel 12

Uvedení do provozu

- Výběr správného umístění 13
- Uvedení do provozu 14

Provoz

- Provozní režimy 15
- Údržba 19

Řešení problémů

- Často kladené otázky/řešení 26
- Technická specifikace 28

Bezpečnostní pokyny

⚠ Varování

Dodržováním pokynů uvedených v tomto návodu omezíte nebezpečí zásahu elektrickým proudem, zkratu nebo vzniku požáru.

⚠ Upozornění

Nevhodné zacházení v rozporu s tímto návodem může vést ke vzniku úrazů nebo škodám na majetku.

⊘ ZAKÁZÁNO

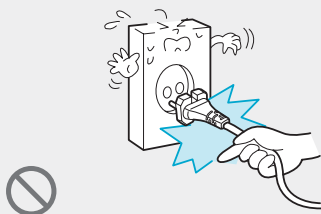
⊘ NEROZEBÍREJTE ZAŘÍZENÍ

⚠ ŘÍDTE SE DLE INSTRUKCÍ

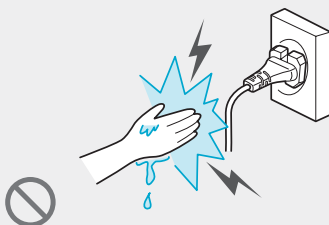
⚡ Vždy používejte uzemnění jako ochranu před úrazem elektrickým proudem

⚠ Varování

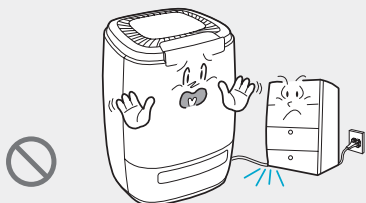
Nevypoujte přístroj ze zásuvky tahem za napájecí kabel.



Nedotýkejte se zástrčky vlhkými rukama.



Neohýbejte napájecí kabel ani na něj nepokládejte těžké předměty.



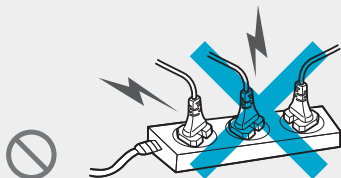
Nesnažte se sami napájecí kabel opravovat ani jakkoliv upravovat.

Veškeré zásahy do zařízení smí provádět pouze autorizovaný servis určený distributorem.

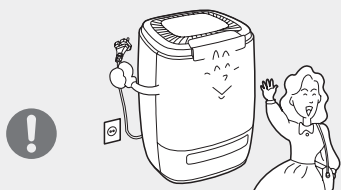


 Varování

Nezapojte přístroj přes prodlužovací kabel s více zásuvkami. Vždy zapojte přímo do zásuvky ve zdi.



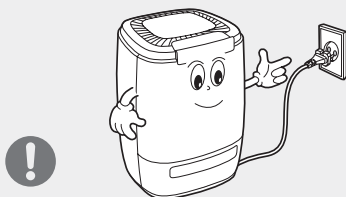
Pokud přístroj nepoužíváte, vypojte jej z elektrické sítě.



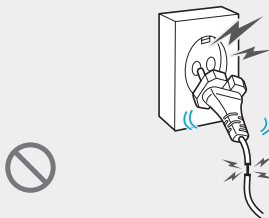
Nesnažte se sami zařízení opravovat ani jakkoliv upravovat.



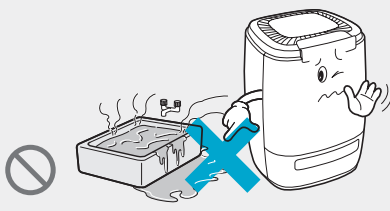
Tento výrobek je určen výhradně pro použití v síti s napětím 220–240 V a střídavým proudem.



Nezapojte přístroj do poškozené zásuvky (může způsobit přehřátí nebo úraz elektrickým proudem).



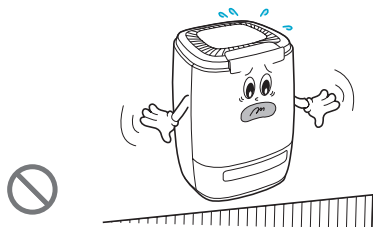
Nepoužívejte zařízení ve vlhkém prostředí ani v místech, kde hrozí jeho namočení.



Bezpečnostní pokyny

Varování

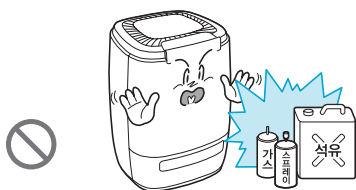
Přístroj vždy umístěte pouze na rovný povrch.



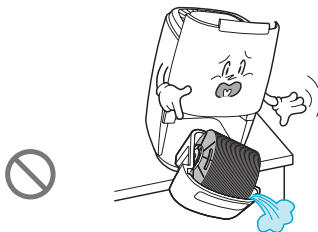
Na zařízení nikdy nelijte vodu.



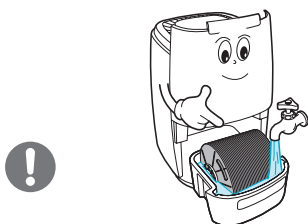
Nepoužívejte zařízení v blízkosti hořlavých materiálů (jako plyn, aerosoly nebo benzen).



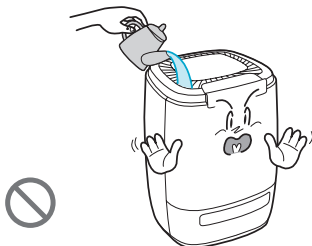
Neumísťujte zařízení na nerovný povrch jako stůl nebo dřez.



Snažte se vylít vodu z nádrčky každý den a naplnit ji čistou vodou.



Vodu lijte pouze do nádrčky, nikdy ne do vzduchových otvorů přístroje.



! Varování

V případě, že dojde ke kontaktu přístroje s vodou, vypojte přístroj z elektrické sítě a kontaktujte servis.



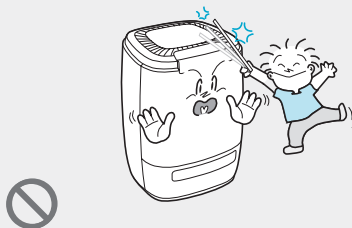
Pokud vyléváte nádržku s vodou, zamezte dětem, aby byli poblíž.



V případě, že dojde k ponoření přístroje do vody, vypojte přístroj z elektrické sítě a kontaktujte servis.



Nic nestrkejte do otvorů pro vstup a výstup vzduchu.



Přístroj nepoužívejte v místech s nadměrnou prašností a vlhkostí vzduchu.



Do blízkosti přístroje neumísťujte nic, co by dovolilo dětem vylézt na přístroj a hrát si s ním, či na něm sedět.



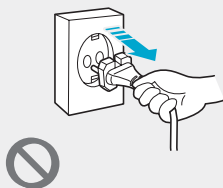
Bezpečnostní pokyny

! Upozornění

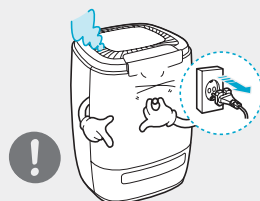
Pokud je zařízení v provozu, nevypojte napájecí kabel za zásuvky.



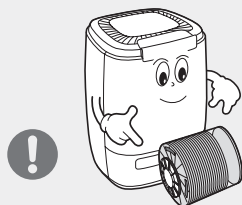
Během doplňování vody a údržby přístroje jej vypojte z elektrické sítě.



Pokud bude ze zařízení vycházet kouř nebo nepravdělné hlasité zvuky, ihned jej vypojte z elektrické sítě a kontaktujte servis.



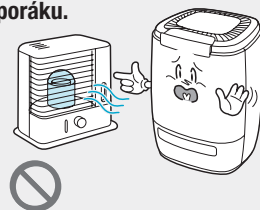
Přístroj použijte pouze se složenými disky.



Nic nestrkejte do otvorů pro vstup a výstup vzduchu.



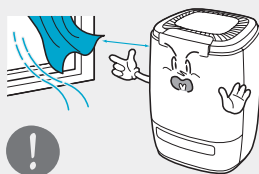
Nepoužívejte v blízkosti tepelných zdrojů a horkých předmětů, například sporáku.



Pokud je zařízení v provozu, nestrkejte do otvorů pro vstup a výstup vzduchu prsty.



Zařízení umístěte z dosahu záclon, aby nedocházelo k jejich kontaktu s vstupními a výstupními otvory vzduchu.



Nepokládejte zařízení na bok ani neprovozujte v nakloněné poloze. Zařízení přemístujte pouze vypnuté.

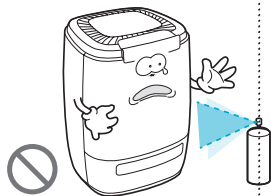


! Upozornění

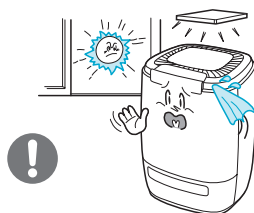
Přístroj není určen k používání dětmi. Zamezte dětem, aby si s přístrojem hrály.



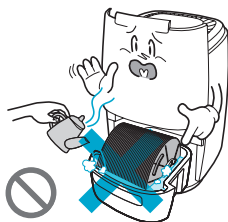
Při provozu zařízení nepoužívejte žádné hořlavé tekutiny či plyny ve spreji.



Umístěte zařízení mimo dosah přímého slunečního záření.



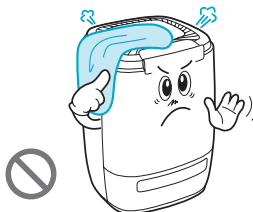
K naplnění nádržky nepoužívejte horkou vodu.



Nezvedejte přístroj za jeho vrchní část.



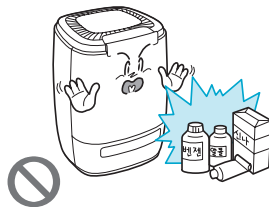
Neumísťujte na zařízení žádné oděvy ani ručníky, pokud je v provozu.



Antibakteriální disky pravidelně umývejte pod teplou tekoucí vodou a nechte je řádně osušit.



Nečistěte zařízení benzolovými ani alkoholovými čistíci.



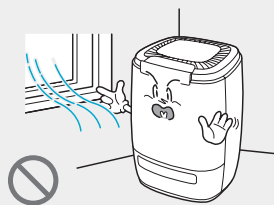
Pokud přístroj čistíte, nestříkejte nikdy čistící prostředky přímo do přístroje.



Bezpečnostní pokyny

! Upozornění

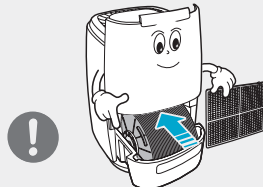
Neumísťujte přístroj v blízkosti stěn a oken.



Neučeňte v blízkosti přístroje ani nepoužívejte vonné tyčinky.



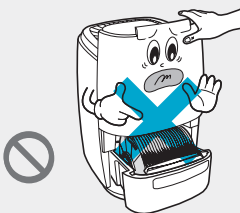
Pokud budete disky a předfiltr umývat, vždy je nechte řádně vyschnout před vrácením do přístroje.



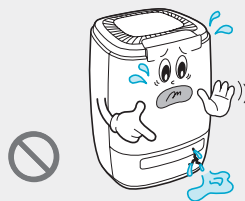
Nezapínejte přístroj, pokud zrovna používáte insekticidy.



Pokud přístroj nebudete delší dobu používat, vylejte vodu z nádrčky.



Pokud je nádržka rozbitá, přístroj nepoužívejte.



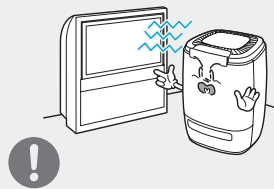
Neumísťujte přístroj tak, aby vstupy a výstupy vzduchu směřovaly do zdi.



Vodu použitou v přístroji nepijte, ani ji nedávejte zvířatům nebo s ní nezalévejte kytky.

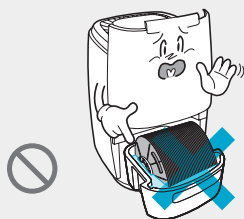


Neumísťujte přístroj do blízkosti mikrovlnné trouby nebo televize.



! Upozornění

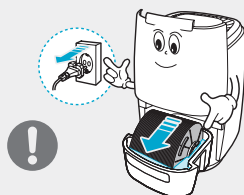
Nepřelévejte vodu v nádrže.



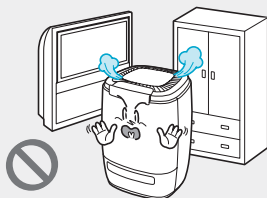
Pokud byl přístroj vystaven nízkým teplotám, vylejte vodu z nádrčky, aby nedošlo k jejímu zmrznutí.



Před výměnou vody v nádrže vypojte přístroj z elektrické sítě.



Neumísťte přístroj do blízkosti zdi, stropu, nábytku ani jiných elektrických zařízení.



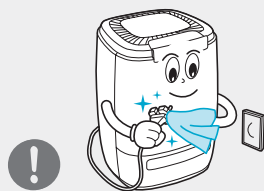
Nepřemisťujte přístroj, pokud je v nádrže voda.



Přístroj pravidelně otírejte vlhkou utěrkou.



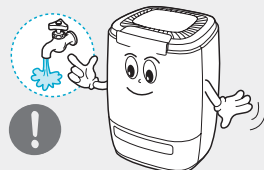
Pokud je zástrčka vlhká, nezapojte ji do zásuvky.



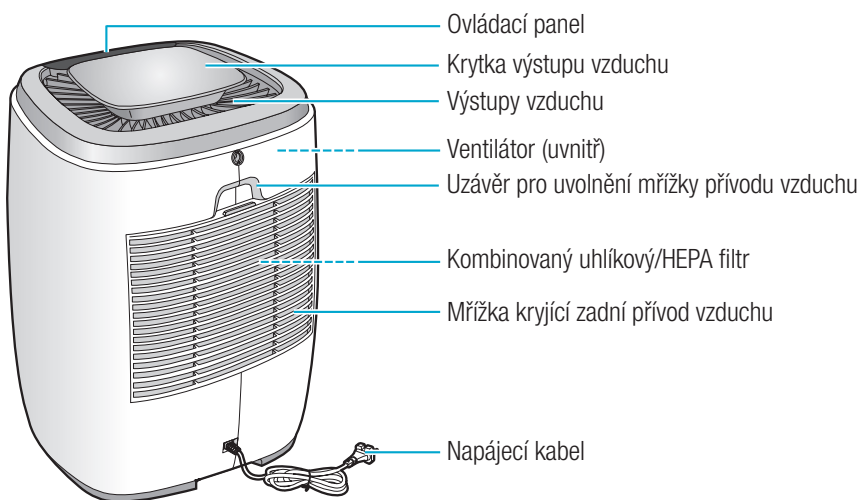
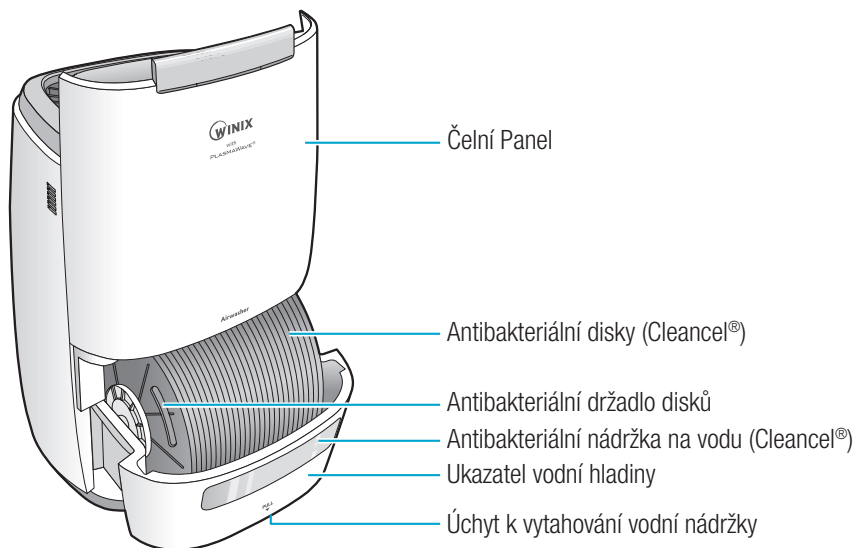
Nepokládejte na horní část přístroje magnety ani jiné kovové věci.



Do přístroje používejte pouze čistou kohoutkovou vodu bez detergentů, chemikálií, mýdla, esenciálních olejů. Voda nesmí mít více než 60 °C.



Popis přístroje



Ovládací panel

Tlačítko pro výběr režimu

1. Kontinuální režim

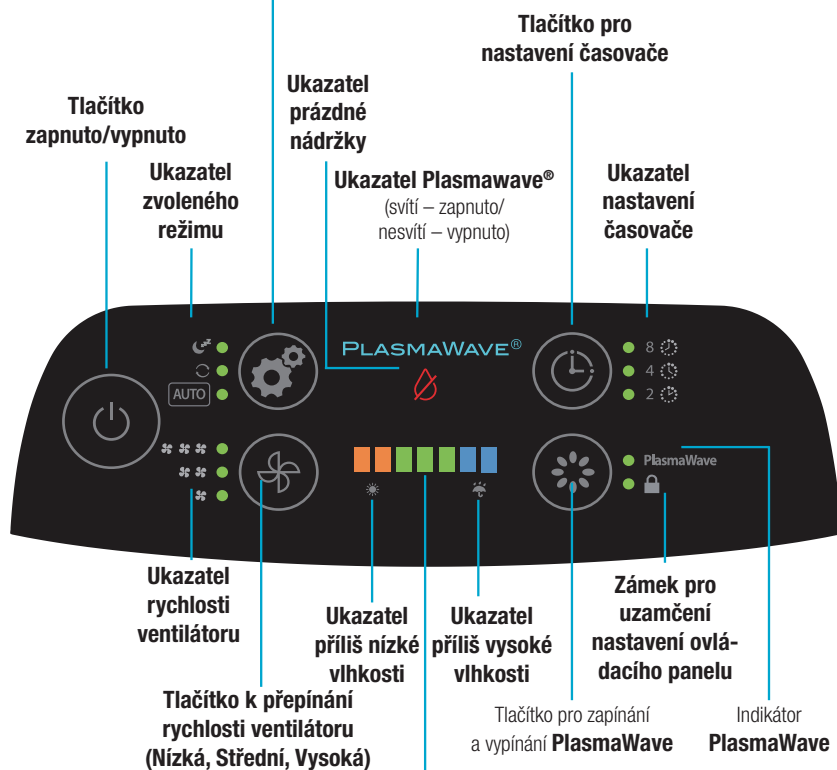
Přístroj je v provozu nepřetržitě se zvolenou rychlostí ventilátoru (Nízká, Střední, Vysoká) bez ohledu na aktuální hodnotu relativní vlhkosti.

2. Noční režim

Přístroj ztlumí světla na ovládacím panelu a nastaví jednotku pro provoz na nejnižší rychlost ventilátoru.

3. Automatický režim

Přístroj bude v provozu dokud nedosáhne relativní vlhkost optimální hodnoty, poté se sám vypne, aby šetřil energii (zelená kontrolka vlhkosti – komfortní zóna).



Ukazatel vlhkosti

Zobrazuje hodnotu okolní vlhkosti. Požadovaná optimální hodnota vlhkosti bude zobrazena zelenou barvou kontrolky (Komfortní zóna)

Oranžová → příliš nízká vlhkost (pod 30 %)

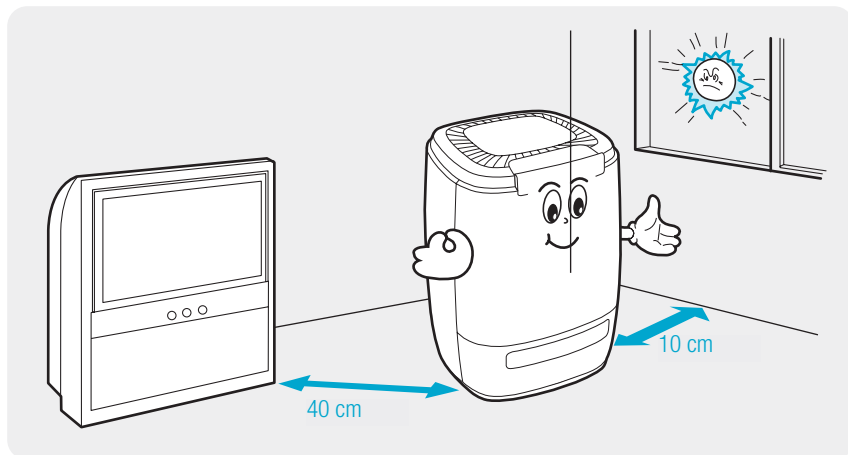
Modrá → příliš vysoká vlhkost (61–70 %)

Zelená → Optimální vlhkost (40–60 %)

Pozn. Hodnota vlhkosti na přístroji slouží pouze pro orientační měření a může se lišit od jiných ukazatelů vlhkosti.

Uvedení do provozu

Výběr správného umístění přístroje



Umístěte zařízení mimo dosah přímého slunečního záření.

- Dlouhodobé působení slunečního záření může způsobit vady na přístroji.

Winix AW600 vždy umístěte a provozujte pouze na rovném a pevném povrchu.

- Na nerovném a měkkém povrchu může docházet k vibracím a nepříjemným zvukům.

Přístroj musí být umístěn nejméně 10 cm od stěn a 30–40 cm od jiných elektrických zařízení. Před uvedením přístroje do provozu zkontrolujte, zda jste všechny jeho součásti (vně i uvnitř přístroje) vybalili z plastových obalů.

Provoz

Uvedení do provozu

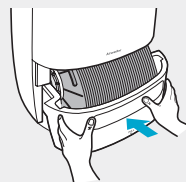
1. Pomocí úchyty ve spodní části nádržky ji vysuňte ven.



2. Naplňte nádržku studenou kohoutkovou vodou po rysku vyznačenou uvnitř nádržky.



3. Zasuňte nádržku zpět do přístroje, dokud neuslyšíte, že zaskočila na své místo.



4. Čelní panel sklopte dolů a ujistěte se, že je správně usazen a pevně drží na místě.



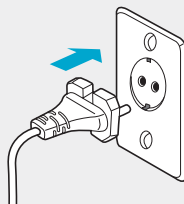
Varování

- Vždy vypojte napájecí kabel ze zásuvky, pokud přístroj plníte vodou.
- Doporučujeme používat filtrovanou vodu, abyste prodloužili životní cyklus produktu.
- Při manipulaci s naplněnou nádržkou buďte opatrní.

Provoz

Před uvedením přístroje do provozu

- 1 Zapojte napájecí kabel do zásuvky.



- 2 Stiskněte Tlačítko zapnuto/vypnuto



- 3 Přístroj se zapne do automatického režimu a Plasmawave® se také zapne

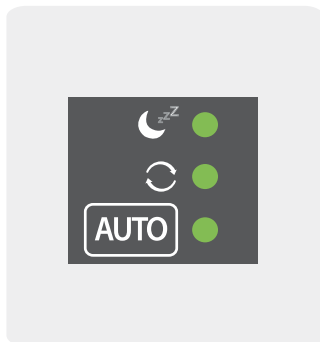


- Pokud je v provozu technologie Plasmawave®, může být doprovázena cvrčivými zvuky – nejedená se o závadu. Pokud je tento zvuk pro vás nepříjemný, můžete Plasmawave® vypnout pomocí Tlačítka pro zapínání a vypínání Plasmawave®.

Provoz

Noční režim

- 1 Zmáčknete Tlačítko pro výběr režimu a vyberte Noční režim
Bude svítit indikátor nočního režimu.
Přístroj nastaví jednotku pro provoz na nejnižší rychlost ventilátoru a ztlumí jas ukazatelů.
Tlačítko pro výběr režimu přepíná v přístroj mezi následujícími režimy:
Automatický → Kontinuální → Noční



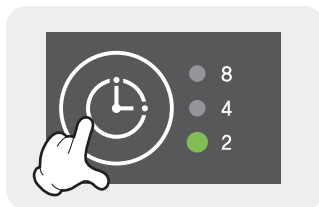
Nastavení rychlosti ventilátoru

- Zmáčknete Tlačítko pro nastavení rychlosti ventilátoru.
Rychlost ventilátoru je možné nastavit na:
Nízkou → Střední → Vysokou



Časovač

- Zmáčkněte Tlačítko časovače pro nastavení časovače.
 - Časovač je možné nastavit na:
2 hodiny → 4 hodiny → 8 hodin



Technologie PlasmaWave®

Během procesu zvlhčování

- Zmáčkněte Tlačítko pro zapínání a vypínání Plasmawave/Zámek, které slouží k zapínání a vypínání technologie Plasmawave®.

Pokud chcete používat pouze technologii Plasmawave®

Zmáčkněte tlačítko Tlačítko pro zapínání a vypínání Plasmawave®/Zámek, které zapne pouze Plasmawave®, i když přístroj je jinak vypnutý.

- Toto tlačítko použijte, pokud chcete zapnout pouze Plasmawave®, bez toho, aby přístroj i zvlhčoval.



Zámek

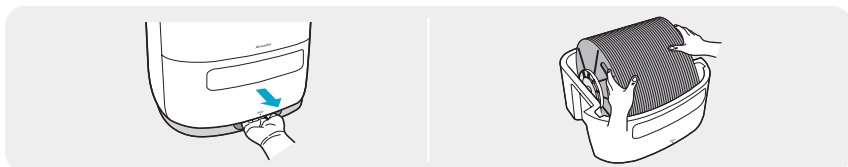
- Stisknutím tlačítka Plasmawave®/Zámek po dobu déle než 3 sekundy se aktivuje zámek pro uzamčení ovládacího panelu.



Údržba

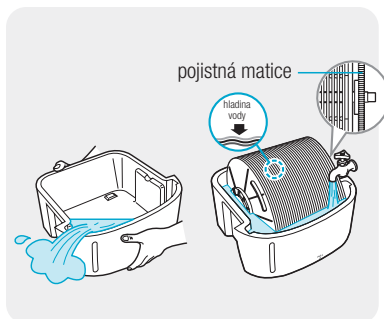
Výměna vody v nádržce

- 1 Vysuňte nádržku na vodu za úchyt umístěný ve spodní části.
- 2 Vyměňte disky pomocí antibakteriálních držadel.



- 3 Vylejte z nádrže použitou vodu a naplňte nádržku čistou vodou.

Vodu v nádržce je nutné pravidelně měnit, protože se zde usazují veškeré nečistoty zachycené pomocí antibakteriálních disků. Naplňte nádržku po rysku ukazující maximální vodní hladinu. Disky umístíte zpět do drážky a to tak, že na pravé straně bude pojistná matice disků.



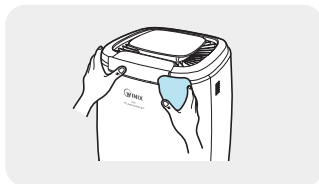
- 4 Zacvakněte nádržku zpět na místo v přístroji.
- 5 Pomalu sklopte dolů čelní panel.



- ▶ Vodu v nádržce vyměňujte pravidelně, aby byl zachován bezproblémový provoz přístroje.
- ▶ Vždy se ujistěte, že nádržka je v přístroji správně umístěná, jinak by přístroj nemusel fungovat správně.

Čištění povrchu přístroje

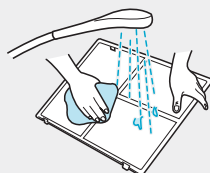
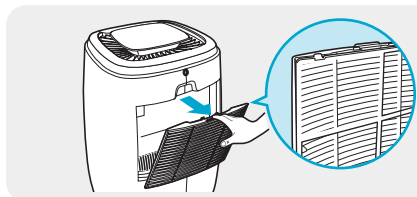
- Pravidelně čistěte přístroj zvenku pomocí vlhkého hadříku a neagresivních čisticích prostředků. Přístroj poté otřete do sucha.



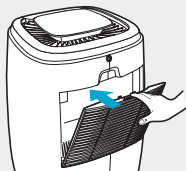
Čištění zadní mřížky přívodu vzduchu

Použijte uzávěr na zadní mřížce, odklopte ji a vytáhněte i s předfiltrem. Oddělte předfiltr od mřížky.

Předfiltr s mřížkou umyjte pod tekoucí teplou vodou (max. 30°C).



Mřížku i filtr řádně vytřete a složte je dohromady. Umístěte mřížku s předfiltrem zpět do přístroje na původní místo.



- ▶ Před jakoukoliv údržbou nebo čištěním odpojte přístroj od elektrické sítě.
- ▶ Vrchní část přístroje nikdy neumývejte přímo pod tekoucí vodou.
- ▶ Pokud nebudete přístroj používat déle jak 2 dny, vylejte vodu z nádržky a odpojte jej od elektrické sítě.

Údržba

Čištění souboru antibakteriálních disků

■ Antibakteriální disky čistěte 1 x týdně.

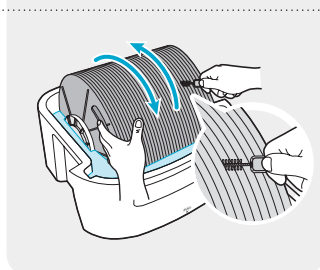
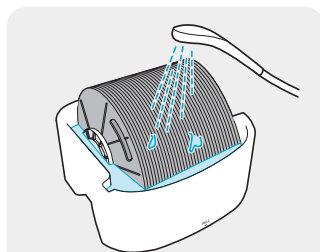
Pravidelné týdenní čištění

- Umyjte antibakteriální disky teplou kohoutkovou vodou a neagresivním čisticím prostředkem.

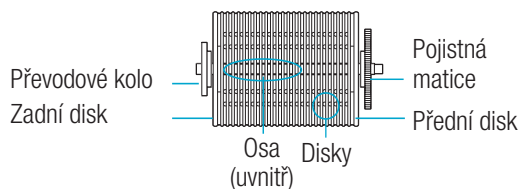


Čištění jednotlivých disků – 1x měsíčně

- 1 Naplňte nádržku na vodu teplou vodou s čisticím prostředkem. Omyjte disky pomocí tekoucí kohoutkové vody.
- 2 Vyčistěte vnitřní stranu jednotlivých disků pomocí kartáčku pomalým otáčením disků v nádržce s vodou.

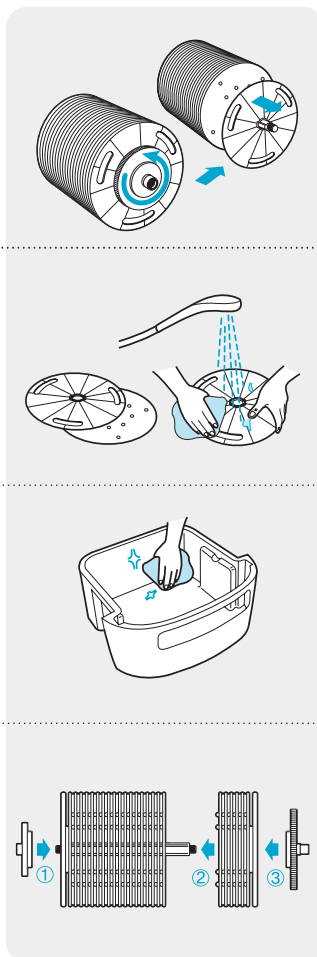


▶ Antibakteriální disky s povrchovou úpravou CleanCel je možné mít v myčce na nádobí, teplota nesmí být více než 80 °C.



Totální čištění (dle potřeby)

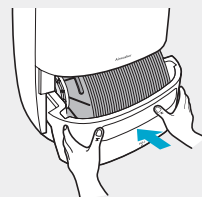
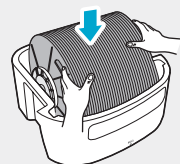
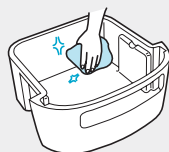
- 1 Povolte pojistnou matici souboru disků otočením proti směru hodinových ručiček. Demontujte soubor disků tak, že vysunete jednotlivé disky z osy.
- 2 Umyjte jednotlivé disky pod teplou tekoucí vodou za pomoci houbičky a jemného čisticího prostředku. Pokud bude na discích vodní kámen, použijte odvápnovač (ocet). Jednotlivé disky je možné mít v myčce na nádobí, teplota nesmí být více než 80°C.
- 3 Umyjte vnitřek nádržky na vodu pomocí jemného čisticího prostředku a měkkého hadříku.
- 4 Po vyčištění složte soustavu disků dohromady v opačném pořadí (převodové kolo, disky, pojistná matice).



Údržba

Čištění nádržky na vodu

- 1 Umyjte vnitřek nádržky na vodu pomocí jemného čisticího prostředku a měkkého hadříku.
- 2 Umístěte zpět do nádržky antibakteriální disky tak, aby zapadla osa do drážek a antibakteriální držadla směřovala rovně.
- 3 Zacvakněte nádržku zpět na místo v přístroji.
- 4 Pomalu sklopte dolů čelní panel. Zkontrolujte, zda je správně usazen na svém místě.



Čištění vnitřních částí přístroje a ventilátoru

- 1 Vložte do drážky na zadní straně přístroje minci nebo plochý šroubovák a otevřete horní kryt, poté jej sejměte z přístroje.
- 2 Držte ventilátor a uvolněte krytku ventilátoru po směru hodinových ručiček.
- 3 Umyjte ventilátor a krytku ventilátoru v teplé kohoutkové vodě s šetrným čisticím prostředkem.
- 4 Pomocí vysavače nebo jemného hadříku odstraňte z vnitřku přístroje veškerý prach.
- 5 Po řádném vysušení umístěte zpět ventilátor a krytku ventilátoru.

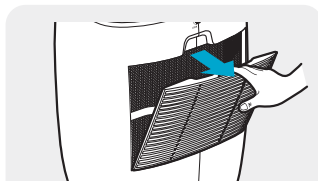


Údržba

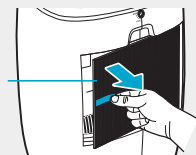
Výměna kombinovaného uhlíkového/HEPA filtru

Výměnu kombinovaného uhlíkového/HEPA filtru provádějte 1x ročně

- 1 Použijte uzávěr na zadní mřížce, odklopte ji a vytáhněte i s předfiltrem.

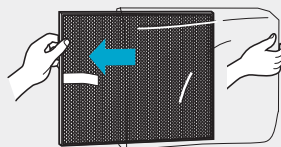


- 2 Vyměňte ven kombinovaný filtr.

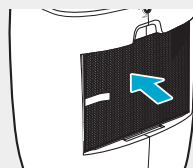


- 3 Vybalte kombinovaný filtr z plastového obalu.

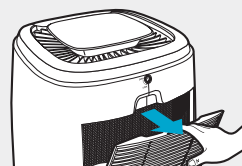
– Pokud byste filtr nevybalili, jednotka by nemusela fungovat, případně by mohlo dojít k poškození přístroje přehřátím motoru







- 4 Zasuňte kombinovaný uhlíkový/HEPA filtr zpět na své místo.






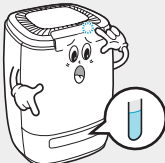
- 5 Umístěte mřížku s předfiltrem zpět do přístroje na původní místo.



Často kladené otázky/řešení

Problém	Zkontrolujte, zda:	Řešení
<p>Winix AW600 nejde zapnout.</p> 	<ul style="list-style-type: none">▶ Je zapojen napájecí kabel do zásuvky.▶ Svítí ukazatel prázdné nádržky.▶ Je nádržka správně uložena v přístroji.	<ul style="list-style-type: none">▶ Zapojte napájecí kabel do zásuvky.▶ Doplňte vodu do nádržky.▶ Nádržku vytáhněte a znova ji dejte do přístroje, aby zapadla na své místo.
<p>Nefunguje Automatický režim</p> 	<ul style="list-style-type: none">▶ Je zapojen napájecí kabel do zásuvky.▶ Svítí ukazatel Automatického režimu.	<ul style="list-style-type: none">▶ Vypojte a znova zapojte napájecí kabel do zásuvky.▶ Zmáčkněte Tlačítko pro výběr režimu a zvolte Automatický režim.
<p>Přístroj vibruje nebo vydává nepříjemné zvuky</p> 	<ul style="list-style-type: none">▶ Není přístroj postaven na nerovném povrchu.	<ul style="list-style-type: none">▶ Přemístěte přístroj na rovný povrch.
<p>Napájecí kabel se zahřívá</p> 	<ul style="list-style-type: none">▶ Je zapojen napájecí kabel do zásuvky.	<ul style="list-style-type: none">▶ Odpojte napájecí kabel ze zásuvky a kontaktujte servis.

Často kladené otázky/řešení

Problém	Zkontrolujte, zda:	Řešení
<p data-bbox="165 322 376 376">Ze zvlhčovače nevychází vodní pára</p> 	<p data-bbox="421 322 680 456">▶ Pokud vyhodnocujete výkon zvlhčovače, je nutné si uvědomit, že je ovlivněn velkým množstvím faktorů jako:</p> <ul data-bbox="445 456 680 718" style="list-style-type: none">- Zateplení domu- Dispozice- Počáteční vlhkost vzduchu a jeho pravidelná cirkulace- Nasákavost interiérových materiálů- Hladina vody v nádržce- Velikost místnosti a výška stropu.	<p data-bbox="703 322 978 533">▶ V případě, že je voda v nádržce spotřebovaná přibližně 1x za den (při nepřetržitém provozu), pracuje jednotka správně. Pravidelně vodu doplňujte, abyste dosáhli požadovaného výkonu.</p> <p data-bbox="703 533 978 692">▶ Poznámka: Pokud je počáteční vlhkost velice nízká (pod 25 %) počítejte s tím, že dosažení optimální vlhkosti může trvat i déle než týden nepřetržitého provozu.</p>
<p data-bbox="208 737 333 791">Ovládací panel nefunguje</p> 	<p data-bbox="421 737 665 791">▶ Není zapnutý zámek ovládacího panelu.</p>	<p data-bbox="703 737 967 817">▶ Stiskněte Tlačítko zámku po dobu 3 sekundy a panel se odemkne.</p>
<p data-bbox="190 992 351 1046">Z přístroje vychází nepříjemný zápach</p> 	<p data-bbox="421 992 680 1078">▶ Nepoužíváte přístroj v prostředí s přílišnou prašností či výraznými pachy.</p>	<p data-bbox="703 992 938 1046">▶ Vyměňte vodu v nádržce a měňte vodu častěji.</p> <p data-bbox="703 1078 956 1133">▶ Vyčistěte nádržku na vodu a antibakteriální disky.</p>
<p data-bbox="154 1248 387 1302">Ukazatel vodní hladiny svítí, i když je v nádržce voda</p> 	<p data-bbox="421 1248 680 1286">▶ Je v nádržce dostatek vody.</p>	<p data-bbox="703 1248 943 1334">▶ Doplňte do nádržky vodu a zasuňte ji správně na místo.</p>


Technická specifikace

Model	AW600
Síťové napětí	220-240 V/50-60 Hz
Spotřeba	17 W
Zvlhčovací výkon	12 l/den
Objem nádržky na vodu	7 l
Hmotnost	8,5 kg
Rozměry	345 x 450 x 345 mm

Poznámky

A large rectangular area with rounded corners, containing horizontal dashed lines for writing notes. The lines are evenly spaced and extend across the width of the box.

Poznámky

A large rectangular area with rounded corners, containing horizontal dashed lines for writing notes. The lines are evenly spaced and extend across the width of the box.



Tento symbol uvedený na výrobku nebo v průvodní dokumentaci znamená, že použitý výrobek nesmí být likvidován společně s komunálním odpadem. Za účelem ekologické likvidace použitý výrobek odevzdejte v určených sběrných dvorech. Správnou likvidací výrobku pomůžete zachovat cenné přírodní zdroje a omezit potenciální negativní dopady na životní prostředí a lidské zdraví. Při nesprávné likvidaci tohoto druhu odpadu mohou být v souladu s předpisy uděleny pokuty. Více informací o sběrných místech ve vašem regionu získáte na příslušném úřadě. Tento výrobek nesmí být likvidován společně s obchodním odpadem.

Výhradní distributor značky Winix pro Českou republiku a Slovensko

Cyril a Metoděj, s.r.o.,

Maříkova 1, 621 00 Brno, tel.: 549 274 164

www.winix.cz

Informace o prodejcích a servisu získáte u distributora.