

Čistič vzduchu

AOS 071

Blahopřejeme Vám ke koupi kombinovaného přístroje. S přístrojem AOS 2071 se podstatně zvýší kvalita vzduchu ve Vašem pokoji.

Čistý vzduch znamená lepší a kvalitnější život. S novým, vysoce výkonným přístrojem je vzduch zvlhčován a čištěn od nejméně 0,001 mikrometru díky technologii používaných HEPA filtrů, a od chemických sloučenin používáním filtru s aktivním uhlíkem.

Vzduch v domácnostech a kancelářích je často škodlivý vlivem:

- vzdušného prachu
- četných škodlivých příměsí
- kouření a zápachu
- alergenů jako pyl, zvířecí chlupy a roztoči

Možná zdravotní rizika mohou vést od únavy, vyčerpání a ztráty koncentrace až k astmatickým záchvatům, alergickým reakcím a vážným onemocněním. Pro tyto zdravotní problémy, kterými trpí stále více lidí, byl vytvořen termín „Syndrom nemocných budov“.

Nadměrně suchý vzduch může také:

- být škodlivý pro domácí zvířata a rostliny
- zvýšit prašnost a zvýšit elektrostatický náboj u textilií vyrobených z umělých vláken
- způsobit poškození nábytku a především podlah vyrobených ze dřeva
- způsobit rozladění hudebních nástrojů

Tip pro Vaše zdraví

Použití kombinovaného čističe a zvlhčovače vzduchu nenahrazuje běžnou ventilaci místnosti.

AOS 2071 je především doporučen alergikům, astmatikům, osobám trpícím dýchacími potížemi a jako součást prevence před těmito problémy.

Zároveň vytváří čistší prostředí a tím zvyšuje kvalitu Vašeho života.

Čistič vzduchu zlepšuje kvalitu vzduchu, avšak nemůže odstranit zdroj škodlivin.

Jestliže máte pocit, že příznaky Vašich zdravotních potíží souvisí se škodlivými účinky domova nebo kanceláře, nechte se důkladně lékařsky vyšetřit a také provést zvláštní testy na škodliviny v těle. V závislosti na výsledku může být doporučeno biologické prověření budovy.

Popis přístroje

Čistič a zvlhčovač vzduchu AOS 2071 poskytuje pro čistý a zdravý vzduch

- 2 ks HEPA filtru na jemný prach a nejmenší poletavé částice.
- 1 ks filtru s aktivním uhlíkem na škodlivé plyny a zápachy.
- 1 ks zvlhčovacího demineralizačního filtru.
- 2 ks zásobníky vody.
- 1 ks pouzdro pro parfém k použití aromatických olejů.

Dalšími znaky čističe AOS 2071 jsou

- 3 stupně průtoku vzduchu
- mimořádně tichý provoz
- snadná obsluha
- nejmodernější design

Bezpečnostní pokyny

Dříve než začnete používat přístroj, přečtěte si důkladně návod k použití a uschovejte ho pro budoucí nahlédnutí.

Přístroj používejte pouze uvnitř místností způsobem, který je popsán v tomto návodu. Nevhodné použití může vést k ohrožení zdraví nebo vážnému úrazu.

Děti neznají nebezpečí spojené s provozem elektrického spotřebiče. Z tohoto důvodu nikdy nenechávejte děti bez dozoru v blízkosti zapnutého přístroje.

Osoby, které nejsou seznámeny s návodem k obsluze, stejně jako děti a lidé pod vlivem léků, alkoholu a drog, není povoleno obsluhovat přístroj.

Aromatické oleje skladujte v mimo dosah dětí, chraňte před požitím a před stykem s očima a přímým vdechnutím.

V opačném případě vyhledejte lékařskou pomoc.

Nepoužívejte přístroj, jestliže:

Je vadný přívodní kabel.

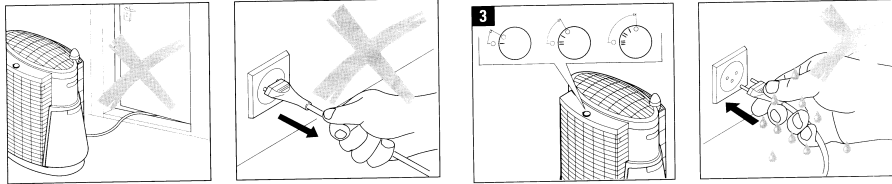
Jestliže je přístroj poškozen, např. pádem na zem.

Opravu je oprávněn provádět pouze dovozce nebo smluvní servisní partner.

Rozbalení přístroje:

Opatrně vyndejte přístroj z krabice a odstraňte z něho všechny balicí materiály.

Zkontrolujte úplnost příslušenství.

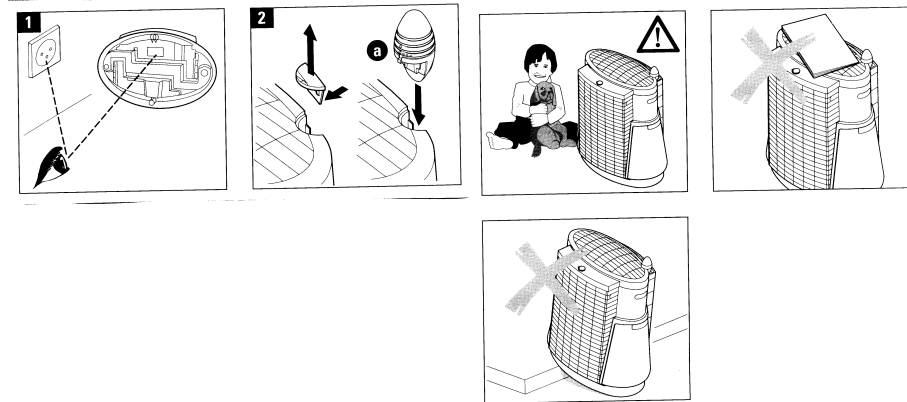
**Umístění přístroje:**

Postavte přístroj na rovnou, suchou plochu v místnosti.

Odstraňte balicí materiály, nasadte pouzdro parfému - pokud budete používat aromatické oleje.

Sejměte přívodní kabel z jeho navíjecí schránky. Umístěte přístroj tak, aby byl zajištěn dobrý přístup

a dostatečný prostor pro údržbu a čištění stroje. Pro zvýšení zvlhčovacího výkonu umístěte přístroj v blízkosti zdroje tepla (max. teplota 50°C).

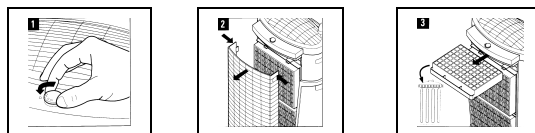
**Výměna uhlíkového filtru - cca po 6 měsících.**

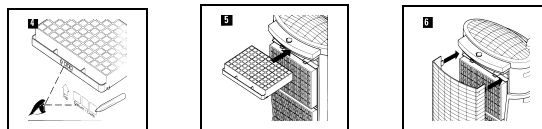
Filtr vyměňte za dodržení běžných hygienických pravidel.

Doporučený interval je pouze orientační.

Vždy záleží na složení vzduchu ve kterém přístroj pracuje.

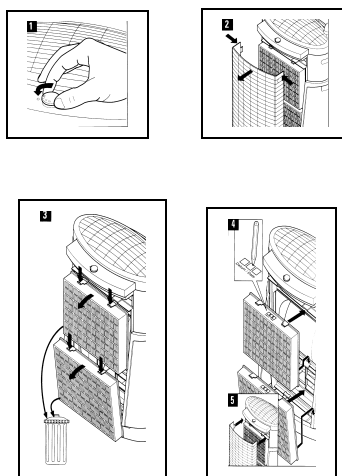
Poznamenejte si datum výměny na čelním štítku filtru (4).





Výměna obou HEPA filtrů - cca jednou za rok.

Filtr vyměňte za dodržení běžných hygienických pravidel.
 Vždy vyměňujte oba filtry najednou.
 Doporučený interval je pouze orientační.
 Vždy záleží na složení vzduchu ve kterém přístroj pracuje.



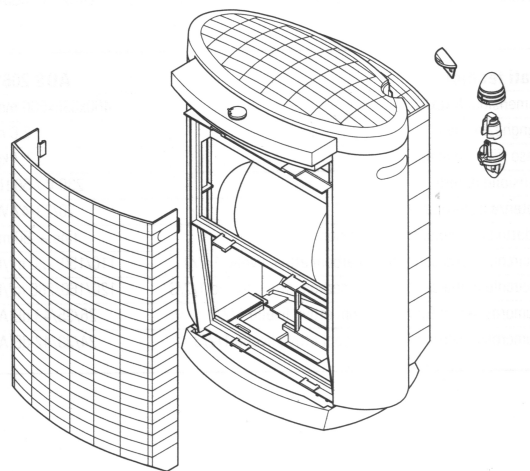
Výměna obou HEPA filtrů - cca jednou za rok.

Filtr vyměňte za dodržení běžných hygienických pravidel.
 Vždy vyměňujte oba filtry najednou.
 Doporučený interval je pouze orientační.
 Vždy záleží na složení vzduchu ve kterém přístroj pracuje.

Použití parfému:

Parfém používejte pouze v zásobníku parfému. Do zásobníku vložte savý materiál (např. kousek vaty, kosmetický tampon apod.) a nakapejte na něj několik kapek parfému. Výrobce ani prodejce nenese zodpovědnost za poškození nebo zničení přístroje použitím parfému v jiné části přístroje!

Odstraňte uhlíkový filtr z přístroje, aby neomezoval funkci parfemace (viz obr.)
 Znovu nasadte uhlíkové filtry do přístroje, jakmile přestanete používat parfém.



Ionizační tyčinka 7017:

Tato ionizační postříbřená tyčinka zbavuje vodu více jak 650 druhů škodlivých bakterií pomocí ionizace vody. Vkládá se na dno přístroje, aby byla ponořena stále ve vodě. Je zakázáno se dotýkat rukou tyčinky. Dotýkejte se jen jejích okrajových částí. Tato tyčinka má samoregulační účinky, není založena na žádné chemické reakci a její životnost je 1 rok. Není součástí balení. Lze ji zakoupit u našich prodejců nebo přímo objednat na naší adrese.

Opravitelné závady

Veškeré opravy a zásahy do přístroje mohou provádět pouze kvalifikovaní smluvní servisní partneři.

Problém	Možná příčina	Náprava
Nejde motor, indikátor na otočném vypínači nesvítl	Není zapojen přívodní kabel Otočný vypínač je v pozici (0)	Zapojit přívodní kabel Otočit vypínač do polohy I/II/III
Nejde motor, indikátor na otočném vypínači svítí	Vadný motor	Kontaktujte servis
Otočný vypínač nejde otočit	Vadný otočný vypínač	Kontaktujte servis
Nedostatečné čištění	HEPA filtr je ucpán Uhlíkový filtr je nasycený	Vyměňte oba HEPA filtry Vyměňte uhlíkový filtr
Prasklý nebo zlomený plastový díl	Poškození při přepravě, pád nebo nesprávné používání	Objednat náhradní díl nebo kontaktujte servis

Skladování

Vyjměte Uhlíkový i oba HEPA filtry. Zvlhčovací filtry není vhodné vysoušet a opakovaně použít, odstraňte je do domovního odpadu.

Očistěte přístroj tak, jak je popsáno v části věnované údržbě a čištění.

Přístroj skladujte nejlépe v originálním balení na suchém a nepřliš teplém místě.

Spotřební materiál a náhradní díly

Na obrázku je spotřební materiál a náhradní díly, které si můžete objednat a sami vyměnit. Při nutnosti výměny jiných náhradních dílů kontaktujte servis. Veškerý spotřební materiál lze zakoupit u našich prodejců nebo objednat na naší adrese. Používejte pouze originální spotřební materiál a náhradní díly.

Technická data

Rozměry (d. š. v.):	550 x 330 x 600 mm
Délka přívodního kabelu:	2,6 m
Hmotnost (včetně filtrů):	9,3 kg
Napájecí napětí:	220 V / 50 Hz
Příkon při provozu I / II / III:	20 / 23 / 42 W
Vhodný do místností:	do 50 m ²
Průtok vzduchu při použití uhlíkového filtru při provozu I / II / III:	105 / 145 / 190 m ³ /hod.
Průtok vzduchu bez použití uhlíkového filtru při provozu I / II / III:	120 / 160 / 220 m ³ /hod.
Hluk při použití uhlíkového filtru při provozu I / II / III:	30 / 36 / 43 dB(A)
Hluk bez použití uhlíkového filtru při provozu I / II / III:	28 / 36 / 43 dB(A)
Obsah zásobníků vody:	8,4 l