

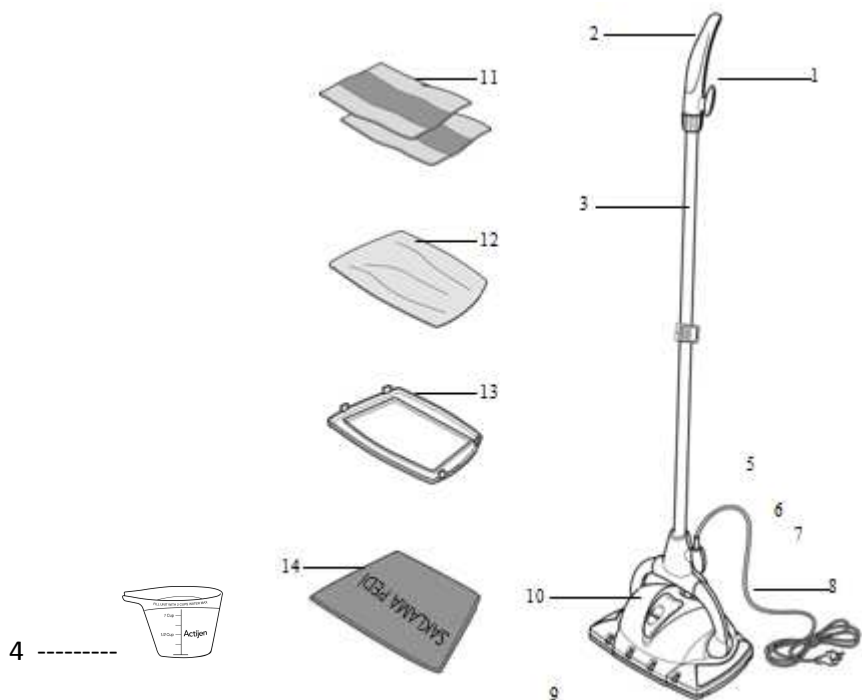
NÁVOD K POUŽITÍ PARNÍHO ČISTIČE ALF FORCE HERO

OPATŘENÍ:

- Než zapnete přístroj poprvé, přečtěte si tyto pokyny a uschovejte je pro budoucí použití
- Tento spotřebič je určena výhradně pro použití v domácnosti.
 - Nezapínejte přístroj, pokud je parní trubka vykazuje známky poškození (praskliny), je napájecí kabel poškozen nebo pokud byl spotřebič nevratně poškozen.
 - Nepřipojujte spotřebič před tím, než se ujistíte, že elektrické napětí odpovídá požadovanému napětí uvedenému na štítku stroje.
 - Elektrická zásuvka by měla být uzemněna a vybavena automatickým jističem.
 - Každý prodlužovací kabely by měly být kontrolovány s cílem zajistit, že jsou vhodné pro spotřebiče. Kabely by měly být zcela odvinuté před použitím.
 - Neschopnost zajistit připojení by mohly vést k úniku páry a nebezpečí opaření.
 - Ani spotřebič by měl být používán v případě, že jsou viditelné známky poškození nebo netěsnosti .
 - Alf odmítá jakoukoli odpovědnost za škody osob nebo zařízení, v případě, že zařízení je poškozeno v důsledku nesprávného použití, neautorizovanými opravami nebo údržbou.
 - Opravy by měly být prováděny pouze autorizovanou servisní osobou Alf. V opačném případě, všechny opravy jinou osobou, představují riziko, a nevztahuje na ně záruka.
 - Napájecí kabel musí být vyměněn pouze technické podpory schválené výrobcem.
 - Neumísťujte přístroj externě.
 - Nevystavujte přístroj na externí atmosférickým vlivům, vlhkosti nebo tepla.
 - Použijte suchý nebo mírně vlhký hadřík čištění spotřebiče.
 - Používejte pouze příslušenství doporučené výrobcem nebo náhradních dílů.
 - výpary z přístroje je velmi horká. Obě zařízení a příslušenství nástroje mohou opařit. Vyvarujte se přímého kontaktu. Parní symbol (symbol 5597 IEC 60417-1) varuje provozovatele, že existuje nebezpečí opaření!

SOUČÁSTI:

- 1 – Navíječ šňůry
- 2 - Rukojeť
- 3 – Kovový nástavec
- 4 – Odměrka
- 5 – Nádržka na vodu
- 6 – Parní kontrolka (zelená)
- 7 – On/Off kontrolka (oranžová)
- 8 – Kabel
- 9 – Parní tryska
- 10 - Actijen nádržka
- 11 – Podlahový návlek
- 12 – Kobercový návlek
- 13 – Kobercový kluzák
- 14 - Podložka



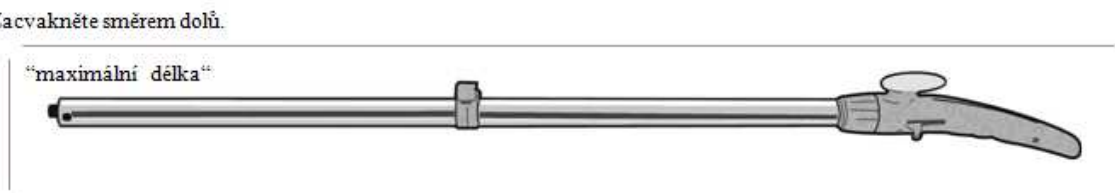
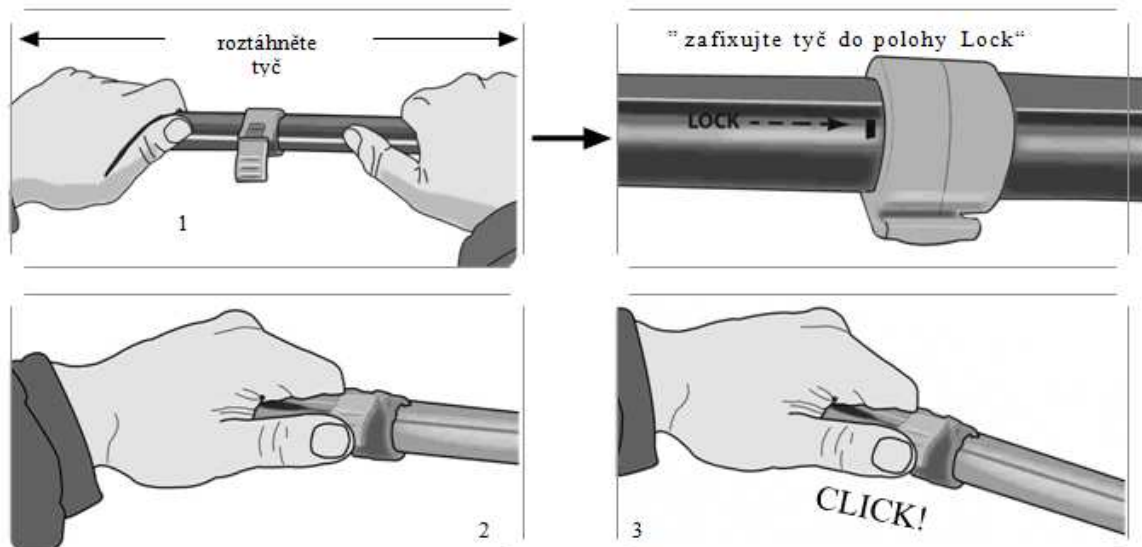
MANIPULACE:

Upozornění: Alf podlahový čistič byl vyroben k používání pouze s Actijen přípravkem. Nepoužívejte s jinými přípravky.

- Nepoužívejte parní čistič bez silné podložky nebo kobercového klouzáku

- Nikdy nenechávejte stát parní čistič na jednom místě na žádném povrchu bez podložky. Vždy se ujistěte, že přístroj je uložen v bezpečné poloze a parní kontrolka je v pozici off.

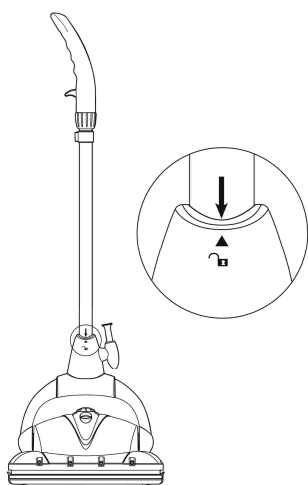
NÁVOD NA SLOŽENÍ:



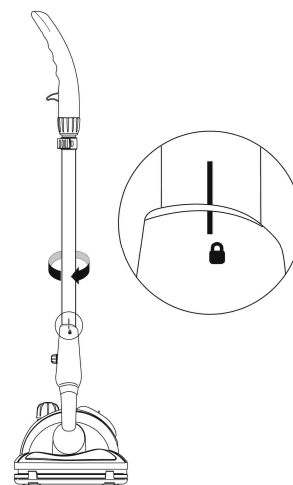
Připojení držadla k přístroji

- Vložte tyč (násadu) do otvoru na hlavním přístroji (obr.A).
- Otočte držadlem o 90 stupňů. Ujistěte se, že násada je ve stejné linii s přístrojem podle vyznačených čar. (obr. B)
- Zajistěte násadu šroubkem. (obr.C)

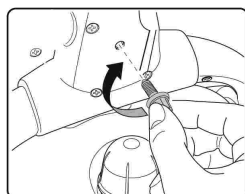
A



B



C



Připojení podlahového návleku

Jako ochrana před poškozením podlahy, vždy použijte buď podlahový návlek nebo kobercový návlek v případě, že začnete používat podlahový parní čistič. Nikdy nepoužívejte bez těchto ochranných návleků.

Připevnění podložek

Položte podlahový návlek označenou stranou na podlahu a pevně přitlačte čistič na návlek. Stejným způsobem postupujte i při kobercového návleku. Nezapomeňte použít kobercový kluzák.

Použití na dřevěnou podlahu

V případě použití na dřevěnou podlahu, buďte opatrní se silou páry. Velké množství páry by mohlo způsobit škody na podlaze.

Použití na linoleum

Pára může způsobit poškození voského filmu svrchní vrstvě linolea. Vždy otestujte na malé části podlahy.

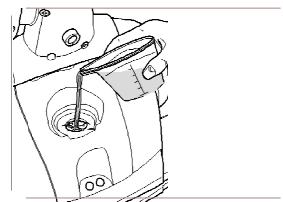
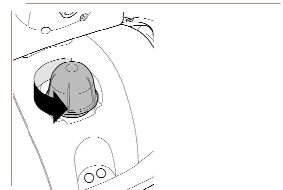
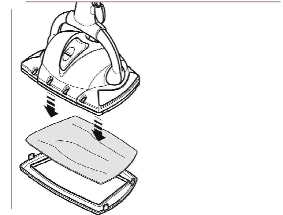
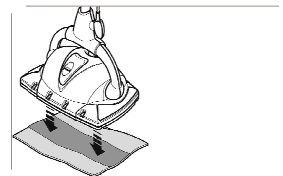
Důležité:

Použijte destilovanou nebo nemineralizovanou vodu pokud je domácí voda z kohoutku příliš tvrdá. Nepřidávejte parfémy, vonné oleje či další chemické látky. Následujte tyto instrukce proti přetečení vody z nádržky.

Ujistěte se, že přístroj není pod proudem a min. 10 minut vychlazen před nalitím vody.

Ujistěte se, že držadlo je ve vzpřímené pozici off.

Zmáčkněte uzávěr směrem dolů a otočte proti směru hodinových ručiček.



ACTIJEN

Alf HERO je vybaven důležitými funkcemi, které zajišťují perfektní hygienu zatímco čistí všechny povrchy v kombinaci se silou páry a desinfekcí Actijen.

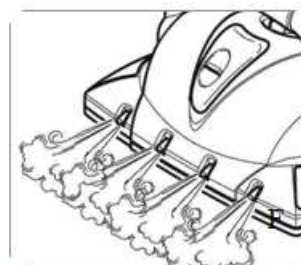
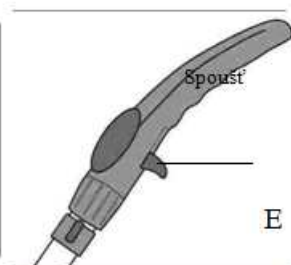
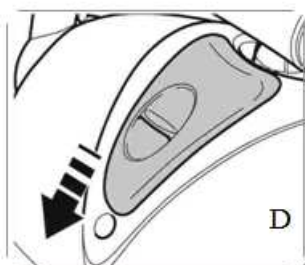
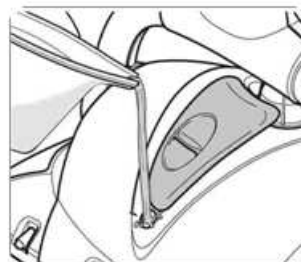
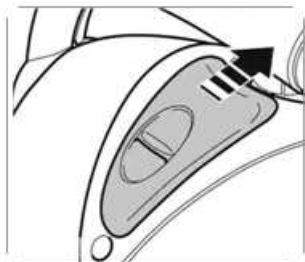
Desinfekční systém by měl být používán pouze s Actijen, který je specialně vyvinut pro tento účel. Pokud je používán společně s párou, úspěšně zabíjí všechny bakterie, viry v několika sekundách. Actijen může být zakoupen od autorizovaného prodejce či servisu.

Naplnění ACTIJEN nádrže

Zatlačte na tlačítko Actijen na povrchu přístroje ukázaném směru (obr. "A") a otevřete nádobu.

Použijte odměrku vody a naplňte ji do výšky měřky. (obr. "B" and "C").

Vodu přilijte do nádržky. Nepřelegejte.



Použití přístroje

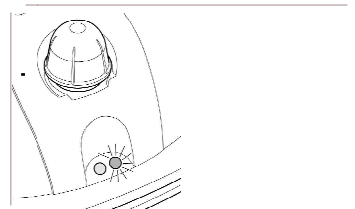
Ujistěte se, že nádržka na vodu je naplněna a v případě, že máte i Actijen formuli, je přidána. Zapojte kabel a přístroj by měl být funkční. (svítí oranžová kontrolka)
Nechte držadlo ve vzpřímené poloze. Off.

Čekaj do doby než se zelená kontrolka rozsvítí a pára je připravena.

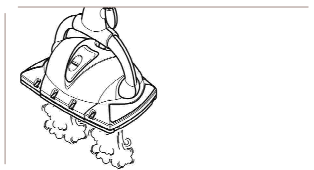
Teplota páry je mezi 104°C a 115°C

Spodní hranice teploty může být 38°C.

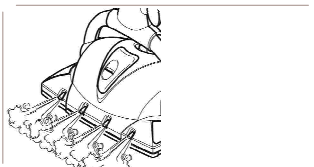
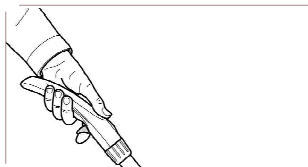
Bezpečná hranice od trysky je 25 cm.



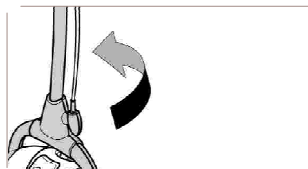
Přístroj jednoduše začne pracovat, když držadlo mírně spustíte směrem dolů.



Pokud chcete použít přední trysky, zmáčkněte tlačítko na držadle. Parní trysky uvolní nečistoty zvláště obtížné a bude také možné se dostat do těžko přístupných míst a zákoutí. Maximální efektu dosáhnete při použití Actijen.



Pokud již páru nepotřebujete, dejte držadlo do vzpřímené polohy. Pára se rovněž přestane tvořit v případě, že nádržka na vodu bude prázdná.



ZÁRUČNÍ PODMÍNKY

Tento záruční list od ALF se nevztahuje na vady způsobené nesprávným používáním spotřebiče. Záruka se nevztahuje také na :

1. Škody a závady způsobené vadným provozem ,
2. Škody a závady v době vykládky a přepravy po předání výrobku spotřebiteli ,
3. Škody a závady způsobené nízkým nebo vysokým napětím a provozní přístroj s jiným napětím, než je uvedeno na štítku výrobku.
4. Škody a závady v důsledku požáru , zemětřesení a blesků ,
5. Vady způsobené nedodržením pokynů v uživatelské příručce ,
6. Škody a defekt kvůli dopravě.
7. Záruka je omezena pouze na vady, které se vzorem uvedeným v čárovém kódu do 2 let po dni dodání.
8. Spotřebitel by měl mít fakturu nebo autentickou kopii faktury, stejně jako záruční list.
9. Tato záruka neplatí, pokud přístroj nemá osvědčení nebo originální sériové číslo zařízení ALF byl falzifikat.