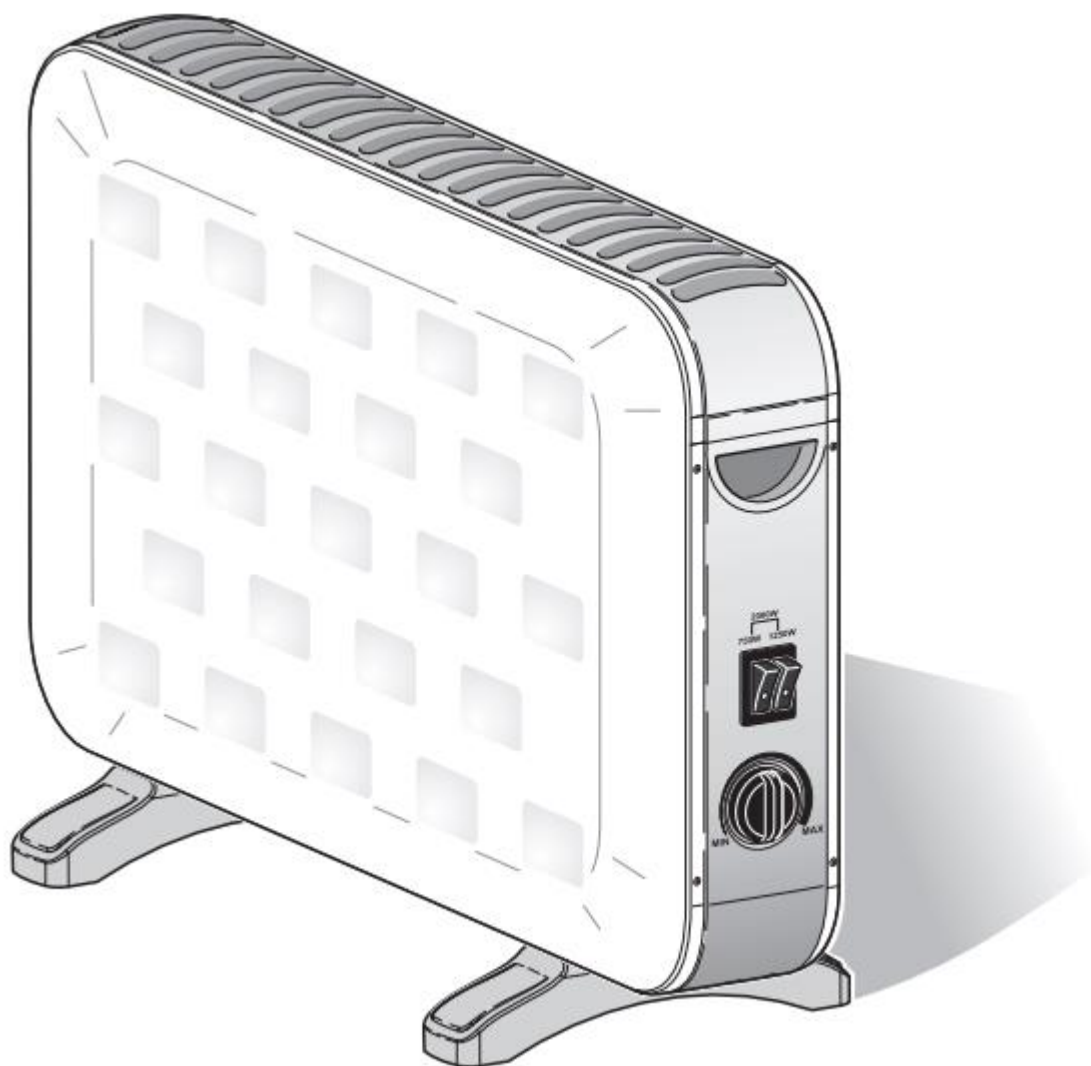
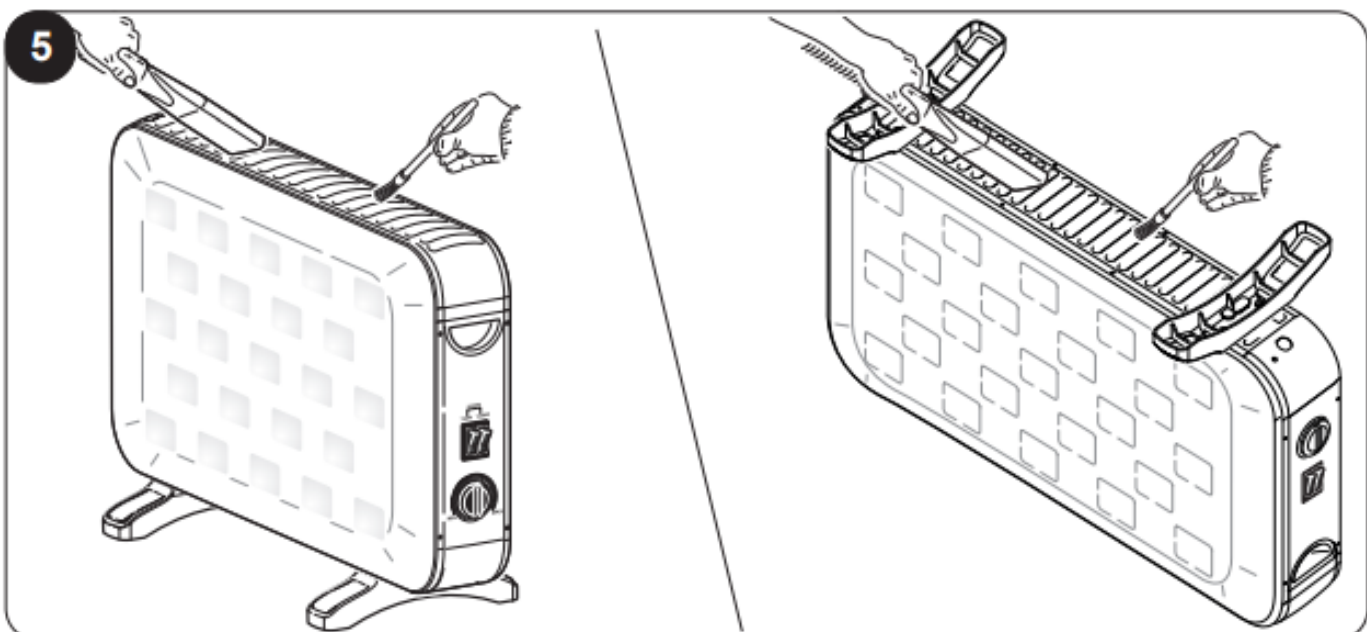
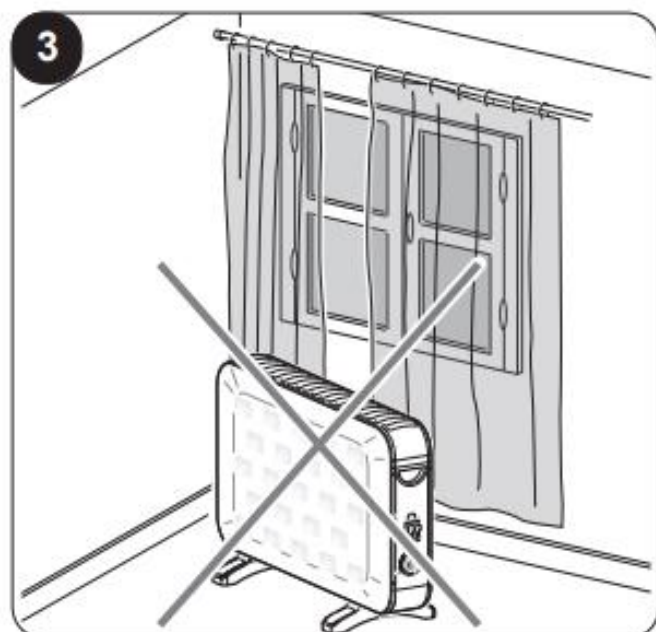
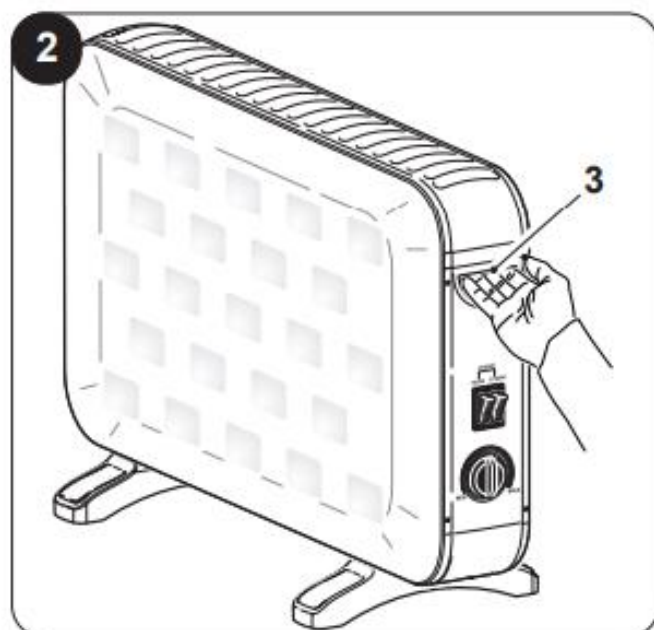
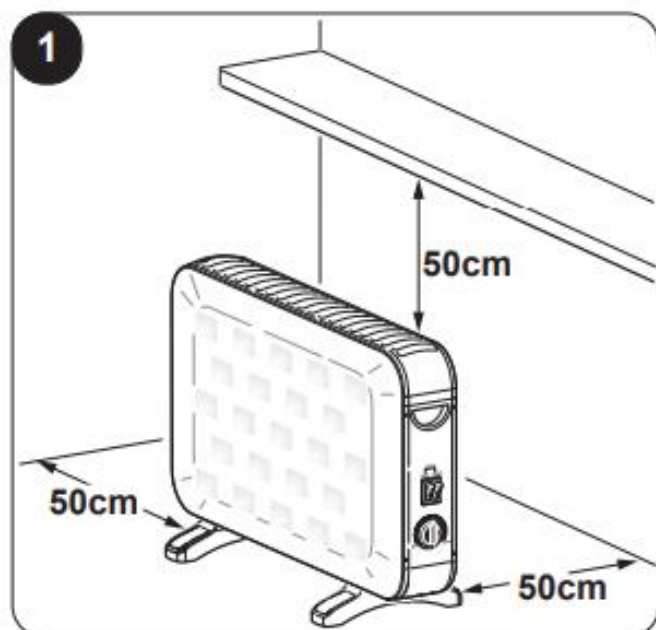


CALEO METAL



NÁVOD K INSTALACI, POUŽÍVÁNÍ A ÚDRŽBĚ

TENTO VÝROBEK JE VHODNÝ POUZE PRO DOBŘE IZOLOVANÉ
PROSTORY NEBO OBČASNÉ POUŽITÍ



OBSAH

0 - VAROVÁNÍ	3
0.1 - OBECNÉ INFORMACE	3
0,2 - SYMBOLY	3
0.3 - PIKTOGRAMY	4
0.4 - OBECNÁ UPOZORNĚNÍ.....	5
0,5 - SPRÁVNÉ POUŽÍVÁNÍ	9
0.6 - NEÚMYSLNÉ A POTENCIÁLNĚ NEBEZPEČNÉ POUŽITÍ.....	9
1 - POPIS	10
2 - INSTALACE	11
3 - POUŽITÍ	12
4 - ÚDRŽBA A ČIŠTĚNÍ	13
5 - USKLADNĚNÍ SPOTŘEBIČE.....	13
6 - TECHNICKÉ SPECIFIKACE	14

LIKVIDACE



Tento symbol na výrobku nebo jeho obalu znamená, že se spotřebičem nelze zacházet jako s běžným domácím odpadem, ale je nutné jej odevzdat na sběrném místě pro recyklaci elektrických a elektronických zařízení.

Váš příspěvek ke správné likvidaci tohoto produktu chrání životní prostředí a zdraví vašich blízkých. Nesprávnou likvidací je ohroženo zdraví a životní prostředí.

Další informace o recyklaci tohoto výrobku získáte na místním úřadě, ve sběrně odpadu nebo v obchodě, kde jste výrobek zakoupili.

Toto nařízení platí pouze v členských státech EU.

0 - VAROVÁNÍ

0.1 – Obecné informace

Nejprve bychom vám chtěli poděkovat, že jste si vybrali náš spotřebič.

0.2 – SYMBOLY

Piktogramy v další kapitole poskytují potřebné informace pro správné a bezpečné používání spotřebiče.

0.3 – Piktogramy



Servis

Týká se situací, ve kterých byste měli informovat **SERVISNÍ** oddělení společnosti.



Index

Odstavce označené tímto symbolem obsahují velmi důležité informace a doporučení, zejména pokud jde o bezpečnost.

Jejich nedodržení může mít za následek:

- nebezpečí zranění obsluhy
- ztráta záruky
- odmítnutí odpovědnosti výrobcem.



Zvednutá ruka

Odkazuje na akce, které se absolutně nesmějí provádět.



NEBEZPEČÍ

Označuje, že spotřebič používá hořlavé chladivo. Pokud chladivo unikne a je vystaveno zdroji vnějšího vznícení, hrozí nebezpečí požáru.



NEBEZPEČÍ VYSOKÉHO NAPĚTÍ

Signály personálu, že popsaná operace může způsobit usmrcení elektrickým proudem, pokud nebude provedena v souladu s bezpečnostními pravidly.



VŠEOBECNÉ NEBEZPEČÍ

Informuje, že pokud operace není prováděna v souladu s bezpečnostními předpisy, představuje riziko fyzické újmy.



NEBEZPEČÍ TEPLA

Informuje, že pokud není operace prováděna v souladu s bezpečnostními předpisy, představuje nebezpečí popálení v důsledku kontaktu se součástmi při velmi vysokých teplotách.



NEZAKRÝVAT

Je zakázáno zakrývat spotřebič, aby se zabránilo přehřátí.



POZOR

- Označuje, že před instalací a/nebo použitím spotřebiče je nutné si tento dokument pečlivě přečíst.
- Označuje, že asistenční personál musí zacházet se spotřebičem podle návodu k instalaci.



POZOR

- Označuje, že v přiložených návodech mohou být další informace.
- Označuje, že informace jsou dostupné v uživatelské příručce nebo v instalační příručce.



POZOR

Označuje, že asistenční personál musí se spotřebičem zacházet podle návodu k instalaci.

0.4 - OBECNÁ UPOZORNĚNÍ

PŘI POUŽÍVÁNÍ ELEKTRICKÉHO ZAŘÍZENÍ MUSÍ BÝT VŽDY DODRŽOVÁNY ZÁKLADNÍ BEZPEČNOSTNÍ OPATŘENÍ, ABY SE SNÍŽILO RIZIKO POŽÁRU, ÚRAZU ELEKTRICKÝM PROUDEM A ZRANĚNÍ, VČETNĚ NÁSLEDUJÍCÍCH:



1. Použití tohoto dokumentu je omezeno podmínkami zákona a nelze jej kopírovat ani převádět na třetí strany bez výslovného souhlasu výrobce, společnosti OLIMPIA SPLENDID.
Spotřebič a některé díly se mohou lišit od zde uvedených, aniž by to jakkoli ovlivnilo text návodu.



2. Před jakýmkoliv použitím si pozorně přečtěte tento návod o provozu (instalace, údržbě, použití) a postupujte podle pokynů obsažených v každé kapitole.



3. Návod pečlivě uschovejte pro budoucí použití.
4. Po odstranění obalu zkontrolujte, zda je spotřebič v pořádku a nejeví známky poškození. Obalové materiály nesmí být ponechány v dosahu dětí, v opačném případě by mohlo dojít k udušení.
5. **VÝROBCE NEODPOVÍDÁ ZA ŠKODY NA OSOBÁCH NEBO NA MAJETKU ZPŮSOBENÉ NEDODRŽENÍM POKYNŮ V TOMTO NÁVODU.**

6. Výrobce si vyhrazuje právo provést na svých modelech jakékoli změny, které považuje za vhodné, ačkoli základní vlastnosti popsané v tomto návodu zůstávají stejné.



7. Před připojením se ujistěte, že údaje na štítku odpovídají síťovému napájení.

Typový štítek je umístěn na spotřebiči.



8. Nainstalujte jej podle pokynů výrobce.

Nesprávná instalace může způsobit poškození osob, zvířat nebo majetku, za které výrobce nenese žádnou odpovědnost.

9. Používejte jej vždy a pouze ve svislé poloze.

10. Během používání kabel vždy cely odviňte.

11. Spotřebič je vybaven napájecím kabelem se zástrčkou (připojení typu Y). Pokud je napájecí kabel poškozen, musí být vyměněn výrobcem, jeho technickým servisem nebo podobně kvalifikovanou osobou, aby se eliminovala všechna možná rizika.



12. Instalujte jej tak, aby k vypínačům a dalším ovládacím prvkům nemohly dosáhnout osoby z vany nebo ze sprchy

13. Nepoužívejte nástavce.

14. Udržujte spotřebič ve vzdálenosti alespoň 50 cm od ostatních předmětů (obr. 1).

14.a Abyste předešli riziku požáru, udržujte výstupy vzduchu ze spotřebiče ve vzdálenosti alespoň 1 m od jakéhokoli předmětu, tkaniny nebo hořlavých materiálů.

15. Neumísťujte spotřebič do blízkosti zdroje sálavého tepla.

16. Nepoužívejte spotřebič k sušení oděvů.



17. Nevkládejte ani nedovolte, aby se cizí předměty dostaly do větracích nebo výfukových otvorů, protože by to mohlo způsobit úraz elektrickým proudem, požár nebo poškození spotřebiče.

18. Nedovolte, aby se kabel během provozu dostal do kontaktu s horkými povrchy.

19. Neved'te šňůru pod kobercem, malým koberečkem, běhounem atd. Umístěte šňůru mimo frekventované oblasti, aby se o ni nezakoplo.

20. Nekruťte ani neomotávejte kabel kolem spotřebiče, protože by to mohlo způsobit oslabení a rozštěpení izolace.

21. Neskladujte spotřebič, dokud je ještě horký.



22. Nepoužívejte tento spotřebič venku nebo na mokrému povrchu. Zabraňte rozlití tekutiny na spotřebič.

23. Nepoužívejte tento ohřívač s programátorem, časovačem nebo jiným zařízením, které zapíná ohřívač automaticky, protože existuje nebezpečí požáru, pokud je ohřívač zakrytý nebo nesprávně umístěný.

24. Tento ohřívač je určen pouze pro použití na podlaze. Neinstalujte jej na strop nebo stěny.

25. Neprovazujte ohřívač v blízkosti záclon, protože materiál by mohl být nasán do větracích otvorů. (obr. 3).



26. Je zakázáno likvidovat nebo ponechat v dosahu dětí obalové materiály, které by se mohly stát zdrojem nebezpečí.



27. Je zakázáno, aby spotřebič používali děti nebo osoby se zdravotním postižením bez pomoci.

28. Spotřebič mohou používat děti starší 8 let a osoby se sníženými fyzickými, smyslovými nebo duševními schopnostmi nebo bez požadovaných zkušeností nebo znalostí, pokud jsou pod dozorem nebo byly poučeny o bezpečném používání spotřebiče a pochopili související nebezpečí.



29. Děti si nesmí hrát s vybavením. Dětem nesmí být dovoleno čistit spotřebič nebo provádět uživatelskou údržbu bez řádného dozoru.



30. Děti mladší 3 let by měly být drženy mimo dosah, pokud nejsou pod neustálým dohledem.



31. Děti ve věku od 3 let do 8 let smějí spotřebič zapínat/vypínat pouze za předpokladu, že byl umístěn nebo instalován v určené normální provozní poloze a byly pod dohledem nebo byly poučeny o používání spotřebiče v bezpečném způsobem a porozuměli souvisejícím nebezpečím.

32. Děti ve věku od 3 let do 8 let nesmějí spotřebič zapojovat, regulovat, čistit ani provádět uživatelskou údržbu.



33. Nepoužívejte tento ohřívač v bezprostřední blízkosti vany, sprchy nebo bazénu.



34. Některé části tohoto výrobku se mohou velmi zahřát a způsobit popáleniny. Buďte velmi opatrní, pokud jsou v blízkosti dětí nebo zranitelní dospělí.



35. VAROVÁNÍ: Abyste předešli přehřátí, nezakrývejte ohřívač (obr. 4).

- 36.** Pro správné používání spotřebiče:
- a. Neumísťujte jej ihned pod síťovou zásuvku.
 - b. Netahejte za napájecí kabel nebo samotný spotřebič, mohlo by dojít k vytržení zástrčky ze síťové zásuvky.
 - c. Nevystavujte jej povětrnostním vlivům (déšť, slunce, atd.).
 - d. Pokud spotřebič nepoužíváte, nenechávejte ho zapnutý.
 - e. Nedotýkejte se ho mokřýma nebo vlhkýma rukama.
- 37.** Používejte tento spotřebič pouze tak, jak je popsáno v tomto návodu. Jakékoli jiné použití není výrobcem doporučeno a může způsobit požár, úraz elektrickým proudem nebo zranění.



- 38.** Nejčastější příčinou přehřátí jsou usazeniny prachu nebo vláken ve spotřebiči. Zajistěte, aby byly tyto usazeniny pravidelně odstraňovány odpojením spotřebiče a vysáním větracích otvorů a mřížek.
- 39.** Na tento spotřebič nepoužívejte čisticí prostředky. Čistěte vlhkým hadříkem (ne mokřým) opláchnutým pouze v horké mýdlové vodě. Před čištěním vždy vytáhněte zástrčku ze zásuvky.
- 40.** Spotřebič nepřipojujte k síťovému napětí, dokud není zcela smontován a seřízen.
- 41.** Při pohybu spotřebič vypněte a pro přemístění použijte rukojeť. (obr. 2).
- 42.** Neponořujte spotřebič do vody nebo jiných kapalin. Může dojít ke zkratu nebo požáru.



- 43.** Nenechávejte spotřebič pracovat v uzavřených prostorách, jako je skříň, protože by mohlo dojít k požáru.
- 44.** Pokud zástrčka spotřebiče není kompatibilní se zásuvkou, nechte zásuvku vyměnit za vhodnou kvalifikovaným technikem, který se musí ujistit, že průřez kabelů zásuvky je kompatibilní s příkonem spotřebiče. Nedoporučujeme používat adaptéry a/nebo prodlužovací kabely. Pokud se jim však nelze vyhnout, musí splňovat aktuální bezpečnostní předpisy a jejich výkon (A) nesmí být nižší než maximální výkon spotřebiče.
- 45.** Spotřebič nepoužívejte v případě poruchy nebo závady, pokud je poškozena šňůra nebo zástrčka, nebo pokud spadl na zem nebo byl jakkoli poškozen. Spotřebič vypněte, vytáhněte zástrčku ze zásuvky a nechte jej zkontrolovat odborně způsobilým personálem.

46. Demontáž, oprava nebo přestavba provedená neoprávněnou osobou může způsobit těžké škody a zruší záruku výrobce.
47. Spotřebič nerozebírejte ani neupravujte.
48. Oprava spotřebiče svépomocí je extrémně nebezpečná.
49. V případě úniku plynu z jiného zařízení, místnost před zapnutím spotřebiče dobře vyvětrejte.
50. Nevytahujte zástrčku ze zásuvky, dokud není spotřebič vypnutý.
51. Po odstranění obalu se ujistěte, že je spotřebič kompletní, bez viditelného poškození, které by mohlo být způsobeno během přepravy. V případě pochybností spotřebič nepoužívejte a kontaktujte autorizovaná střediska technické pomoci.
52. Ponecháte-li spotřebič bez dozoru, vždy jej odpojte od zdroje napájení.
53. Pokud si již nepřejete tento spotřebič používat, musíte jej po vytažení ze zásuvky znefunkčnit přestřížením napájecího kabelu. Nebezpečné části spotřebiče musí být zlikvidovány, zejména proto, že existuje riziko, že si s ním budou hrát děti.
54. Při prvním použití a po delší době nečinnosti spotřebiče, může být slyšet slabý zvuk a cítit mírný zápach. Je to normální jev, který po několika minutách provozu zmizí.



0,5 - SPRÁVNÉ POUŽÍVÁNÍ

55. Spotřebič musí být používán výhradně jako elektrický tepelný konvektor, jehož jediným účelem je zajistit pohodlí v místnosti, kde se zdržujete.
56. Tento spotřebič je určen pouze pro domácí nebo podobná použití, nikoli pro komerční nebo průmyslové použití.
57. Nesprávné použití spotřebiče s možnými škodami způsobenými lidem, věcem nebo zvířatům zbavuje prodejce a výrobce OLIMPIA SPLENDID jakékoli odpovědnosti.

0.6 - NEÚMYSLNÉ A POTENCIÁLNĚ NEBEZPEČNÉ POUŽITÍ

58. Nepoužívejte spotřebič v prostorách, kde se používá nebo skladuje benzín, laky nebo jiné hořlavé kapaliny nebo v prostředí s výskytem hořlavých nebo výbušných plynů.
59. Spotřebič nepoužívejte, pokud byl v místnosti právě postříkán insekticidním plynem nebo v přítomnosti hořících kadidel, výparů chemikálií nebo zbytků oleje.

- 60.** Nepoužívejte tento spotřebič v malých místnostech obývaných osobami, které jej nemohou samostatně opustit, pokud není zajištěn stálý dohled.

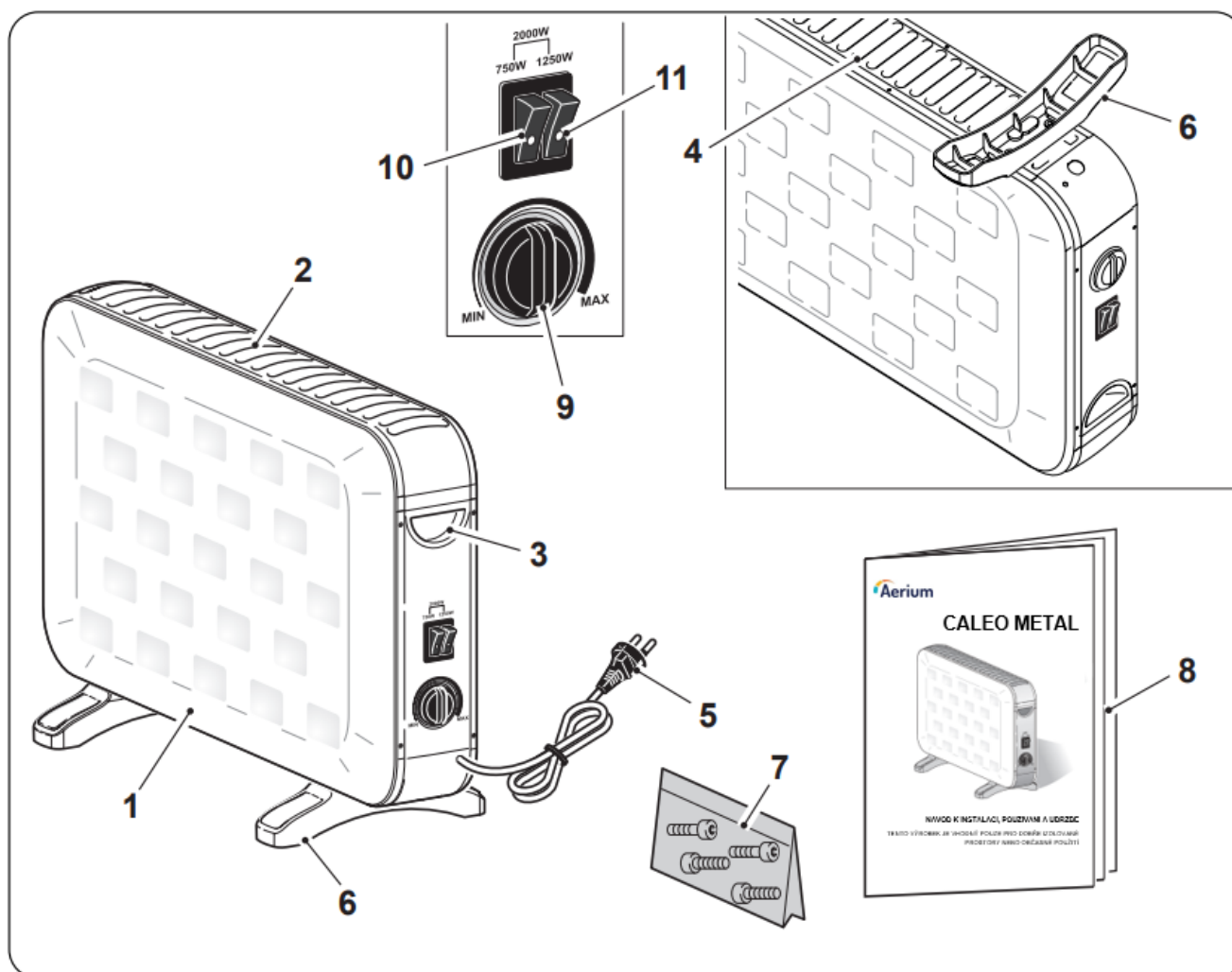


Tento výrobek musí být používán výhradně podle specifikací uvedených v tomto návodu. Použití jiné, než je uvedeno, může způsobit vážná zranění.

VÝROBCE NEODPOVÍDÁ ZA ZRANĚNÍ/ŠKODU OSOB VZNIKLÉ NEDODRŽENÍM PŘEDPISU OBSAŽENÝCH V TOMTO NÁVODU.

1 - POPIS

- | | |
|------------------------------|---|
| 1. Tělo spotřebiče | 7. Sada šroubů pro nožičky |
| 2. Mřížka pro výstup vzduchu | 8. Návod k použití a údržbě |
| 3. Rukojeť | 9. Knoflík pro nastavení pokojové teploty |
| 4. Mřížka pro přívod vzduchu | 10. Vypínač s LED (750W) |
| 5. Napájecí kabel | 11. Vypínač s LED (1250W) |
| 6. Nožičky | |



2 - INSTALACE

- Po odstranění obalu zkontrolujte, zda je spotřebič v perfektním stavu; v případě pochybností jej nepoužívejte a obraťte se na odborně kvalifikovaný personál.
- Otočte spotřebič vzhůru nohama.



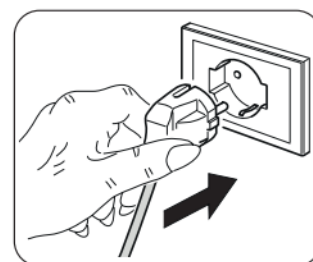
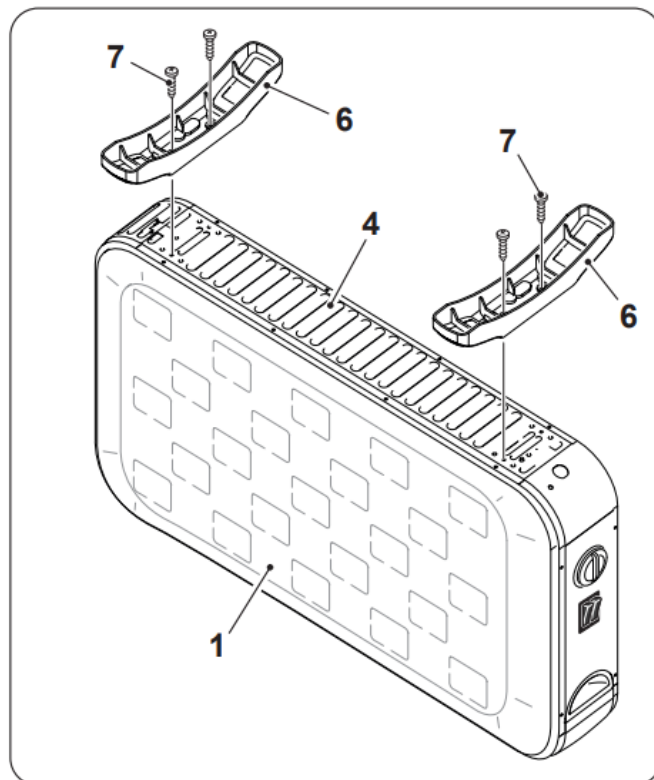
Umístěte spotřebič na rovný a stabilní povrch a ujistěte se, že se nemůže poškodit nebo spadnout. Chraňte nosnou plochu.

- Umístěte nožičky (6) na tělo spotřebiče (1).
- Upevněte nožičky (6) pomocí příslušných šroubů (7).



Nepoužívejte spotřebič bez správně namontovaných nožiček.

- Zcela narovnejte napájecí kabel.
- Umístěte spotřebič do vhodného prostředí a na stabilní a rovný povrch.
- Ujistěte se, že závěsy nebo jiné předměty nebrání proudění vzduchu (obr. 3).
- Po stranách, za spotřebičem a nad ním ponechte alespoň 50 cm volného prostoru (obr. 1).
- Ujistěte se, že oba spínače (10 a 11) jsou stisknuté (obě LED zhasnuté).
- Zapojte zástrčku do síťové zásuvky.



- Ujistěte se, že údaje o síti odpovídají údajům uvedeným na typovém štítku spotřebiče.**
- Kabel umístěte mimo rušnou a frekventovanou oblast, aby se o něj nezakoplo.**

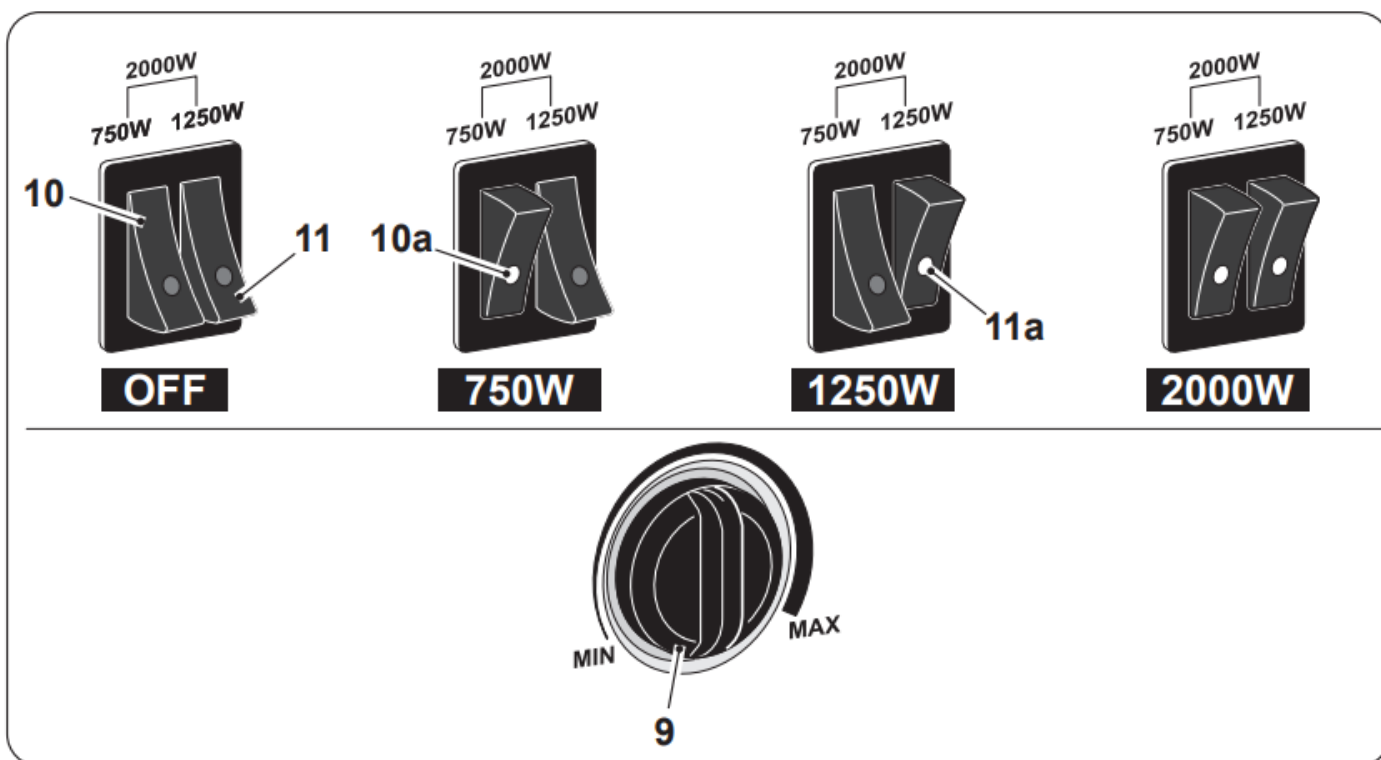
3 - POUŽITÍ

Vypínače ON/OFF

- Nastavte požadovaný výkon stisknutím příslušných přepínačů:
 - Stisknuté spínače „10“ a „11“: spotřebič se vypne.
 - Stlačený spínač „10“: výkon 750W (LED „10a“ svítí).
 - Stisknutý spínač „11“: výkon 1250W (LED „11a“ svítí).
 - Stisknuté spínače „10“ a „11“: výkon 2000W (LED „10a“ a „11a“ svítí).

Knoflík "9" - Termostat

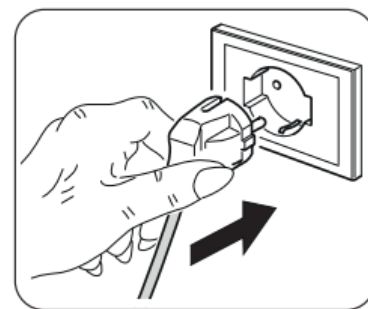
- Spusťte spotřebič stisknutím jednoho nebo obou spínačů (10 a 11) podle požadovaného výkonu (viz předchozí odstavec).
- Chcete-li nastavit pokojovou teplotu na určitou hodnotu (termostat), otáčejte knoflíkem „9“ ve směru hodinových ručiček, dokud se nezastaví.
- Jakmile je dosaženo požadované teploty v místnosti, pomalu otáčejte knoflíkem „9“ proti směru hodinových ručiček, dokud se spotřebič nevypne.
- V tomto okamžiku se spotřebič automaticky znovu aktivuje, když pokojová teplota klesne nad nastavenou mez, a znovu se vypne, jakmile pokojová teplota dosáhne nastavené hodnoty.



4 - ÚDRŽBA A ČIŠTĚNÍ



Před prováděním jakéhokoli čištění nebo údržby zásahem do spotřebiče, vytáhněte zástrčku ze zásuvky a počkejte, až se ventilátor úplně zastaví.



- K čištění spotřebiče používejte suchý hadřík.
- Pokud je spotřebič velmi znečištěný, je možné k čištění jeho vnějších částí použít hadřík navlhčený teplou vodou (max 50°C) a jemným čisticím prostředkem. Osušte suchým hadříkem.
- Pomocí vysavače odstraňte prach z mřížek vstupu/výstupu vzduchu (obr. 5).



- **Před opětovným připojením zástrčky do zásuvky se ujistěte, že spotřebič je zcela suchý.**
- **K čištění spotřebiče nepoužívejte chemicky ošetřený nebo antistatický hadřík.**
- **Nepoužívejte benzín, rozpouštědla, leštící pasty nebo podobné přípravky.**
Tyto produkty by mohly poškodit nebo deformovat plastový povrch.
- **K čištění spotřebiče nepoužívejte oleje, chemické látky nebo abrazivní prostředky.**
- **Spotřebič nemyjte ani neponořujte do vody.**



V případě poruchy spotřebiče se nepokoušejte jej rozebrat, ale obraťte se na prodejce nebo na službu technické podpory.

5 - USKLADNĚNÍ SPOTŘEBIČE

- Pokud nehodláte spotřebič delší dobu používat nebo pokud je nutné provádět operace, které by mohly produkovat velké množství prachu, doporučujeme skladovat spotřebič následovně:
 - Vypněte spotřebič a vytáhněte zástrčku ze zásuvky.
 - Skladujte na čerstvém a suchém místě mimo dosah vlhkosti.

6 - TECHNICKÉ SPECIFIKACE

CALEO METAL	Položka	Symbol	Hodnota	Jednotka
Tepelný výkon				
Jmenovitý tepelný výkon	P_{nom}	0,75 1,25 – 2,0	kW	
Minimální tepelný výkon (orientační)	P_{min}	0,015	kW	
Maximální trvalý tepelný výkon	$P_{max, c}$	2,0	kW	
Spotřeba pomocné elektřiny				
Při jmenovitém tepelném výkonu	el_{max}	0,000	kW	
Při minimálním tepelném výkonu	el_{min}	0,000	kW	
V pohotovostním režimu	el_{SB}	0,000	kW	
Typ tepelného výkonu/regulace pokojové teploty			ANO	NE
Jednostupňový tepelný výkon a žádná regulace pokojové teploty				✓
Dva nebo více manuálních stupňů, žádná regulace pokojové teploty				✓
S mechanickým termostatem pro regulaci pokojové teploty			✓	
S elektronickým ovládáním pokojové teploty				✓
Elektronická regulace pokojové teploty plus denní časovač				✓
Elektronická regulace pokojové teploty plus týdenní časovač				✓
Další možnosti ovládání				
Regulace pokojové teploty s detekcí přítomnosti				✓
Regulace pokojové teploty, s detekcí otevřeného okna				✓
S možností ovládání vzdálenosti				✓
S adaptivním řízením startu				✓
S omezením pracovní doby				✓
Se snímačem černé žárovky				✓