

concept

Zvlhčovač vzduchu

Zvlhčovač vzduchu

Nawilżacz powietrza

Légpárásító

Gaisa mitrinātājs

Air humidifier

Luftbefeuchter

Humidificateur d'air

Umidificatore

Humidificador de aire



ZV1000

CZ

SK

PL

HU

LV

EN

DE

FR

IT

ES

PODĚKOVÁNÍ

Děkujeme Vám, že jste si zakoupili výrobek značky Concept, a přejeme Vám, abyste byli s naším výrobkem spokojeni po celou dobu jeho používání.

Před prvním použitím prostudujte pozorně celý návod k obsluze a potom si jej uschovejte. Zajistěte, aby i ostatní osoby, které budou s výrobkem manipulovat, byly seznámeny s tímto návodem.

Technické parametry	
Napětí	AC 100-240 V ~ 50-60 Hz
Příkon	8 W
Max. doba provozu	10 hod (nízký výkon), 7 hod (vysoký výkon)
Výkon zvlhčovače	≤60 ml/hod na nízký výkon, ≤280 ml/hod na vysoký výkon

DŮLEŽITÁ UPOZORNĚNÍ

- Nepoužívejte spotřebič jinak, než je popsáno v tomto návodu.
- Před prvním použitím odstraňte ze spotřebiče všechny obaly a marketingové materiály.
- Ověřte, zda připojované napětí odpovídá hodnotám na typovém štítku výrobku.
- Spotřebič umístěte pouze na stabilní povrch stranou od jiných zdrojů tepla.
- Nenechávejte spotřebič bez dozoru, pokud je zapnutý, popřípadě zapojený do zásuvky elektrického napětí.
- Při připojování do zásuvky a odpojování spotřebiče ze zásuvky elektrického napětí musí být tlačítko zapnutí/vypnutí v pozici vypnuto.
- Při vypořádání spotřebiče ze zásuvky elektrického napětí nikdy netahejte za přívodní kabel, ale uchopte zástrčku a tahem ji vypojte.
- Nedovolte dětem a nesvéprávným osobám se spotřebičem manipulovat, používejte ho mimo jejich dosahu.
- Osoby se sníženou pohybovou schopností, se sníženým smyslovým vnímáním, s nedostatečnou duševní způsobilostí nebo osoby neseznámené s obsluhou musí používat spotřebič jen pod dozorem zodpovědné seznámené osoby.
- Dbejte zvýšené opatrnosti, pokud je spotřebič používán v blízkosti dětí.
- Nedovolte, aby byl spotřebič používán jako hračka.

- Nikdy nestrkejte prsty, tužky ani jiné předměty do jakýchkoliv otvorů ve spotřebiči.
- Nikdy nepoužívejte spotřebič bez krycích mřížek.
- Nevystavujte malé děti a nemocné osoby přímému proudu vzduchu.
- Nezakrývejte spotřebič.
- Na spotřebič nic nezavěšujte ani před něj nic nestavte.
- Spotřebič musí být používán pouze ve vzpřímené poloze.
- Nepoužívejte spotřebič v blízkosti sprchy, vany, umyvadla nebo bazénu.
- Nepoužívejte spotřebič ve vlhkém nebo prašném prostředí.
- Nepoužívejte spotřebič v prostředí s výskytem výbušných plynů a vznětlivých látek (rozpouštědla, laky, lepidla atd.).
- Zvlhčovač vždy umístěte na rovný a pevný povrch. Na nerovném povrchu nemusí zvlhčovač správně pracovat.
- Spotřebič nepokládejte na textilie, koberce ani savé povrchy. Mohlo by dojít k zablokování přívodu vzduchu.
- Tento typ zvlhčovače vypouští páru. Proto spotřebič nepokládejte přímo na dřevěný nábytek, dřevěné podlahy ani na povrchy, které by se vodou mohly poškodit. Výrobce nepřijímá žádnou odpovědnost za škody způsobené nevhodným umístěním spotřebiče.
- Před plněním nebo vyprazdňováním jednotky se ujistěte, že je spotřebič vypojený ze zásuvky.
- Jakmile jednotku zapojíte do zásuvky, nenaklánějte ji ani s ní jinak nemanipulujte.
- Nevynádejte nádržku na vodu ze spotřebiče, jestliže je zapnutý.
- Nesahejte na zástrčku mokřýma rukama.
- Spotřebič neumísťujte tak, aby vývod páry mířil přímo na předměty nebo osoby v jeho okolí.
- Nevdechujte páru/mlhu, kterou zvlhčovač vypouští, ani nepijte vodu z nádržky.
- Do nádržky na vodu nelijte horkou ani vařící vodu.
- Nepoužívejte spotřebič na přímém slunečním světle nebo v blízkosti zdrojů tepla, jako jsou sporák, kamna nebo topení.
- Jestliže nádržka na vodu praskne nebo se jinak poškodí, nepoužívejte ji.

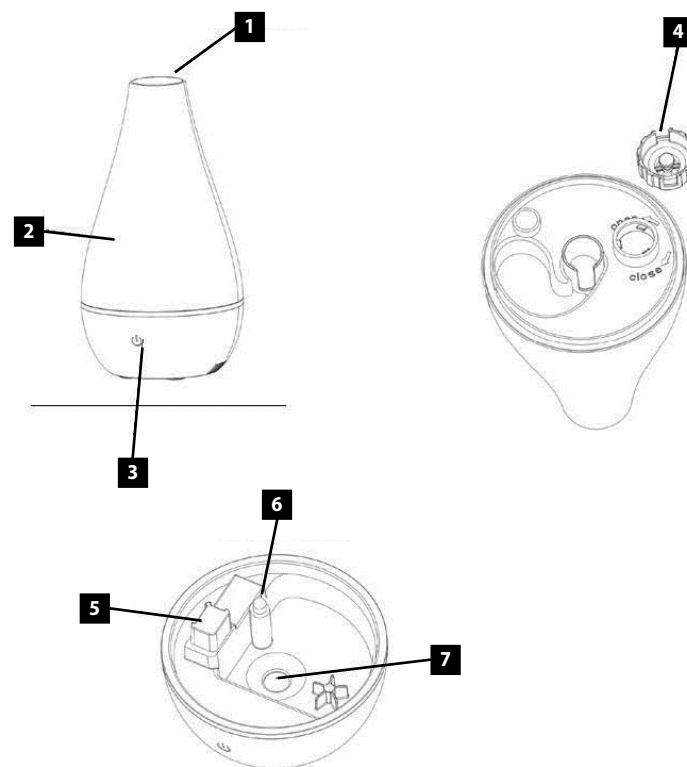
- Nenechávejte spotřebič v provozu po delší dobu bez dozoru. Nikdy nenechávejte spotřebič běžet bez dozoru, jsou-li v jeho blízkosti děti.
- Jestliže spotřebič po delší dobu nepoužíváte a/nebo nejste delší dobu doma, vypojte ho ze zásuvky.
- Pokud spotřebič delší dobu nepoužíváte, vyprázdněte nádržku na vodu.
- K čištění nádržky na vodu používejte výhradně čisticí prostředky doporučené v tomto návodu.
- Použití přídatných látek, jako jsou esenciální oleje, vůně, eukalyptus, kondicionéry apod., poškodí materiály spotřebiče a v konečném důsledku celou jednotku.
- Nepoužívejte jednotku v blízkosti jiných elektronických zařízení.
- Během provozu nikdy nezakrývejte mlžící trysku.
- Nepokládejte žádné předměty na nádržku ani do ní nic nevkládejte.
- Při odpojování napájecího kabelu ze zásuvky zvlhčovač pevně držte.
- Nepokládejte napájecí kabel na předměty.
- Dejte pozor, ať se napájecí kabel vně, uvnitř ani v místě spojení s jednotkou nenamočí.
- Spotřebič nepoužívejte, jestliže je zapojený v blízkosti umyvadla.
- Během provozu se nedotýkejte nádržky na vodu.
- Spotřebič neponořujte do vody, nelijte vodu na jednotku ani na parní trysku.
- Mlžící trysku nezakrývejte rukou ani textilií. Nepoužívejte jednotku bez parní trysky.
- Do nádržky na vodu použijte čistou nebo destilovanou vodu. Přítomnost tvrdé vody vyžaduje častější čištění spotřebiče.
- **Před montáží nebo demontáží spotřebiče vypojte přívodní kabel ze zásuvky elektrického napětí.**
- **Před čištěním a po použití spotřebič vypněte a vypojte ze zásuvky elektrického napětí.**
- Udržujte spotřebič v čistotě, nedovolte, aby cizí tělesa pronikla do otvorů mřížek. Mohla by způsobit vážné zranění, zkrat, poškodit spotřebič nebo způsobit požár.
- K čištění spotřebiče nepoužívejte hrubé a chemicky agresivní látky.

- Nepoužívejte spotřebič s poškozeným přívodním kabelem či zástrčkou, nechte závadu neprodleně odstranit autorizovaným servisním střediskem.
- Nepoužívejte spotřebič, pokud nepracuje správně, byl-li upuštěn, poškozen nebo namočen do kapaliny. Dejte ho přezkoušet a opravit autorizovaným servisním střediskem.
- Spotřebič nepoužívejte ve venkovním prostředí.
- Spotřebič je vhodný pouze pro použití v domácnosti, není určen pro komerční použití.
- Nesahejte na spotřebič vlhkýma nebo mokřýma rukama.
- **Neponořujte přívodní kabel, zástrčku nebo spotřebič do vody ani do jiné kapaliny.**
- Neopravujte spotřebič sami. Obratťe se na autorizovaný servis.
- Tento spotřebič mohou používat děti ve věku 8 let a starší a osoby se sníženými fyzickými či mentálními schopnostmi nebo nedostatkem zkušeností a znalostí, pokud jsou pod dozorem nebo byly poučeny o používání spotřebiče bezpečným způsobem a rozumí případným nebezpečím. Čištění a údržbu prováděnou uživatelem nesmějí provádět děti, pokud nejsou starší 8 let a pod dozorem. Děti mladší 8 let se musí držet mimo dosah spotřebiče a jeho přívodu. Děti si se spotřebičem nesmějí hrát.

Nedodržíte-li pokyny výrobce, nemůže být případná oprava uznána jako záruční.

POPIS VÝROBKU

- 1 Výstup páry
- 2 Nádržka na vodu
- 3 Tlačítko zapnutí/vypnutí
- 4 Zátka nádržky na vodu
- 5 Výstup suchého vzduchu
- 6 Noční LED osvětlení
- 7 Ultrazvukový disk



POUŽITÍ

Před zahájením provozu zvolte pro zvlhčovač vhodné místo - pevný a rovný povrch. Aby byla zajištěna správná cirkulace vzduchu, měl by být umístěn do vzdálenosti alespoň 15 cm od zdi a jiných předmětů. Jednotku umístěte na voděodolný povrch, aby voda nepoškodila nábytek nebo podlahu.

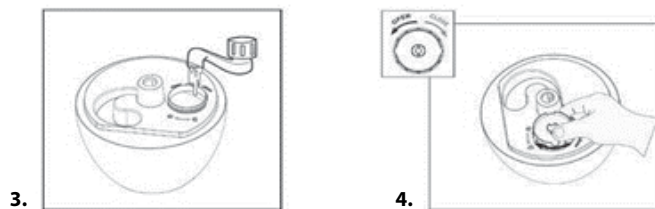
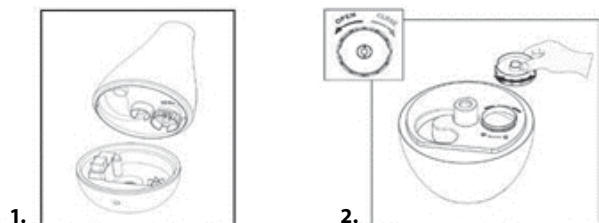
Nestavte ji přímo na koberec, ručníky, deky ani jiné savé povrchy. Výrobce neodpovídá za škody na majetku způsobené únikem vody.

Plnění nádržky na vodu

Ujistěte se, že je spotřebič odpojený od elektrické sítě.

1. Oddělte nádržku na vodu od základny spotřebiče.
2. Obráťte ji a otočte zátkou směrem doleva.
3. Nalijte do nádržky čistou studenou vodu. Do nádržky lijte pouze vodu.
4. Nádržku zavřete otočením zátky směrem doprava. Zátku je důležité po naplnění nádržky PEVNĚ utáhnout.
5. Připevněte nádržku zpět na základnu spotřebiče.

POZNÁMKA: Před zapnutím jednotky se ujistěte, že je v nádržce voda.



3. Nalijte vodu do nádržky

Tlačítko zapnutí/vypnutí

Tlačítko zapnutí/vypnutí mimo jiné ovládá vysoký či nízký výkon tvorby mlhy, stejně jako volitelné noční světlo, následujícím způsobem:

- první stisknutí tlačítka: nízký výkon tvorby mlhy, noční světlo vypnuté
- druhé stisknutí tlačítka: nízký výkon tvorby mlhy, noční světlo zapnuté
- třetí stisknutí tlačítka: vysoký výkon tvorby mlhy, noční světlo zapnuté
- čtvrté stisknutí tlačítka: vysoký výkon tvorby mlhy, noční světlo vypnuté

Modré podsvícení tlačítka zapnutí/vypnutí značí správnou funkci spotřebiče. Asi po 10 sekundách po nastavení požadovaného režimu se modré podsvícení automaticky vypne. Jakmile v jednotce dojde voda, rozsvítí se červené světlo a spotřebič se vypne. Jednoduše doplňte vodu a pokračujte v provozu.

ČIŠTĚNÍ A ÚDRŽBA

Čistící kartáček

Součástí balení zvlhčovače je čistící kartáček, který slouží k čištění ultrazvukového disku od prachu a dalších nečistot.

Obecné pokyny k čištění

- Před jakoukoliv manipulací se spotřebičem ho nejprve odpojte ze zásuvky.
- **Vnitřní část spotřebiče:** Přebytkovou vodu ze spotřebiče vylijte. Jednotku omyjte čistou vodou a podle potřeby použijte čistící kartáček a jemný hadřík. Základnu spotřebiče neponořujte do vody a zabraňte vniknutí vody do otvoru výstupu suchého vzduchu, který je součástí jednotky.
- **Nádržka na vodu:** Vyprázdněte nádržku na vodu. Vyjměte mlžící trysku a vyčistěte mlžící trubici čistou vodou a kartáčkem na čištění lahví (není součástí balení).
- **Vnější povrch spotřebiče:** V případě potřeby otřete vnější povrch spotřebiče měkkým, vlhkým hadříkem. Pokud se během provozu začne na povrchu spotřebiče srážet voda, snižte výkon zvlhčovače a vnější povrch osušte.

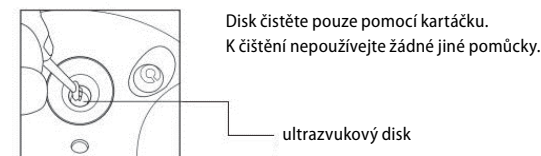
Odvápňování

- V závislosti na frekvenci používání a tvrdosti vody může být nezbytné odvápnovat každý nebo každý druhý týden za účelem optimalizace výkonu spotřebiče.
- Pokud žijete v oblasti s tvrdou vodou, doporučujeme do zvlhčovače používat destilovanou vodu, která pomůže snížit usazování minerálů.
- Jednotku ani nádržku na vodu nečistěte agresivními čistícími přípravky nebo chemikáliemi. Pro udržení nádržky na vodu bez usazenin můžete použít odvápnovací patronu nebo čistící tablety pro zvlhčovače.

Ultrazvukový disk

1. Odpojte spotřebič ze zásuvky.
2. Vyjměte nádržku na vodu a ze základny i nádržky vylijte veškerou vodu.
3. Podle obrázku níže najdete ultrazvukový disk.
4. Součástí balení je čistící kartáček, který použijte k jemnému čištění nahromaděných nečistot.

POZNÁMKA: Ultrazvukový disk nedrhňte ani neškrábejte.



Disk čistěte pouze pomocí kartáčku.

K čištění nepoužívejte žádné jiné pomůcky.

ultrazvukový disk

Pokud usazeniny nelze odstranit pomocí kartáčku

1. Nalijte do základny spotřebiče směs 1 čajové lžičky octa a 1 čajové lžičky vody.
2. Nechte směs působit po dobu 5 minut.
3. Zatímco ocet působí v základně zvlhčovače, očistěte vnější povrch jednotky měkkým hadříkem nebo kartáčkem, abyste pomohli odstranit usazeniny.
4. Zkontrolujte mlžící trysku a trubici, jestli v nich nejsou usazeniny. Vyčistěte dle potřeby.
5. Základnu důkladně opláchněte vodou, abyste odstranili usazeniny a ocet.
6. Pokud minerály obsažené ve vodě tvoří bílý prášek, můžete použít k čištění jednotky odvápnovací patrony nebo čisticí tablety pro zvlhčovače.

Skladování

- Před uskladněním na konci sezóny postupujte podle pokynů v kapitolách Čištění a Odvápňování a spotřebič vyčistěte.
- Před skladováním zvlhčovač důkladně osušte. NESKLADUJTE spotřebič, jestliže je v nádržce nebo základně voda.
- Zabalte jednotku do originální krabice a uložte ji na chladném, suchém místě.

ŘEŠENÍ PROBLÉMŮ

Problém	Možná příčina	Řešení
Zvlhčovač neprodukuje páru ani mlhu	Špatně zapojená zástrčka.	Zástrčku vypojte a zkuste ji znovu zapojit.
	Výpadek proudu.	Po obnovení dodávky elektrického proudu zkuste znovu.
	Špatně nasazená nádržka na vodu.	Zkontrolujte, zda je nádržka do jednotky správně zasazená
	Znečištěný ultrazvukový disk	Vyčistěte disk dle pokynů v návodu.
Vzduch proudí, ale vodní pára se nevytváří	Přebytečná voda.	Odlijte přebytečnou vodu.
	Usazeniny v nádržce na vodu.	Nádržku umyjte a zkuste znovu.
	Znečištěný ultrazvukový disk.	Vyčistěte disk dle pokynů v návodu. Používejte-li tvrdou vodu, nahraďte ji měkkou.
Nízká vlhkost	Znečištěný ultrazvukový disk.	Vyčistěte disk dle pokynů v návodu.
	Voda v nádržce je příliš studená.	Nahraďte ji vlažnou vodou.
Pára nepříjemně zapáchá	Nedostatečná údržba nebo špinavá voda.	Zvlhčovač důkladně umyjte a naplňte čerstvou vodou.
Na okolním nábytku se usazuje bílý prášek	Tvrdá voda.	Tvrdá voda může způsobit usazování prachu. Prach ve vzduchu se také usazuje z důvodu dodané vlhkosti. Pokud problém přetrvává, použijte destilovanou vodu.
Spotřebič přestal pracovat	Málo nebo žádná voda.	Odpojte spotřebič ze zásuvky a doplňte do nádržky vodu.

Voda se hromadí vně spotřebiče	Nasycení vzduchu.	Snižte množství vypouštěné páry.
	Spotřebič nestojí na rovném povrchu a voda se hromadí vně jednotky.	Odpojte spotřebič ze zásuvky a umístěte ho na rovný povrch.
	Nasměrování mlžící trysky.	Nemířte mlžící tryskou na předměty v okolí spotřebiče. Umístěte jednotku na voděodolný povrch 60-90 cm nad úroveň podlahy.
Při doplňování voda odkapává	Voda zůstává na dně nádržky.	Před přemístováním jednotky nádržku vysušte nebo ji nakloňte a vodu vylijte.
Zvýšená úroveň hluku	Jednotka nestojí na rovném povrchu.	Ujistěte se, že jednotka nestojí na měkkém, savém povrchu.
Tlačítko zapnutí/vypnutí svítí červeně	Červené podsvícení značí málo vody.	Odpojte spotřebič ze zásuvky a doplňte vodu do nádržky.

SERVIS

Údržbu rozsáhlejšího charakteru nebo opravu, která vyžaduje zásah do vnitřních částí výrobku, musí provést kvalifikovaný odborník nebo servis.

OCHRANA ŽIVOTNÍHO PROSTŘEDÍ

- Preferujte recyklaci obalových materiálů a starých spotřebičů.
- Krabice od spotřebiče může být dána do sběru tříděného odpadu.
- Plastové sáčky z polyethylénu (PE) odevzdejte do sběrného materiálu k recyklaci.

Recyklace spotřebiče na konci jeho životnosti:

Tento spotřebič je označen v souladu s Evropskou směrnicí 2012/19/EU o elektrickém odpadu a elektrických zařízeních (WEEE). Symbol na výrobku nebo jeho balení udává, že tento výrobek nepatří do domácího odpadu. Je nutné odvést ho do sběrného místa pro recyklaci elektrického a elektronického zařízení. Zajištěním správné likvidace tohoto výrobku pomůžete zabránit negativním důsledkům pro životní prostředí a lidské zdraví, které by jinak byly způsobeny nevhodnou likvidací tohoto výrobku. Likvidace musí být provedena v souladu s předpisy pro nakládání s odpady. Podrobnější informace o recyklaci tohoto výrobku zjistíte u příslušného místního úřadu, služby pro likvidaci domovního odpadu nebo v obchodě, kde jste výrobek zakoupili.



Tento výrobek splňuje veškeré základní požadavky směrnice EU, které se na něj vztahují.

Změny v textu, designu a technických specifikacích se mohou měnit bez předchozího upozornění a vyhrazujeme si právo na jejich změnu.